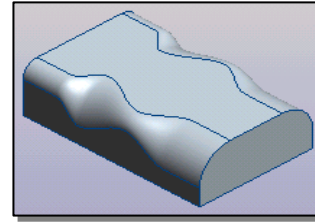






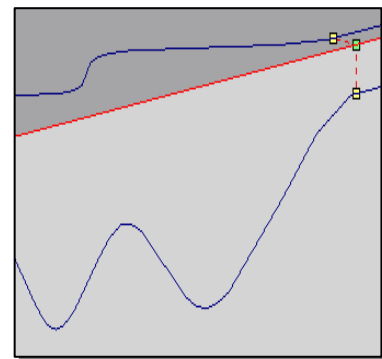
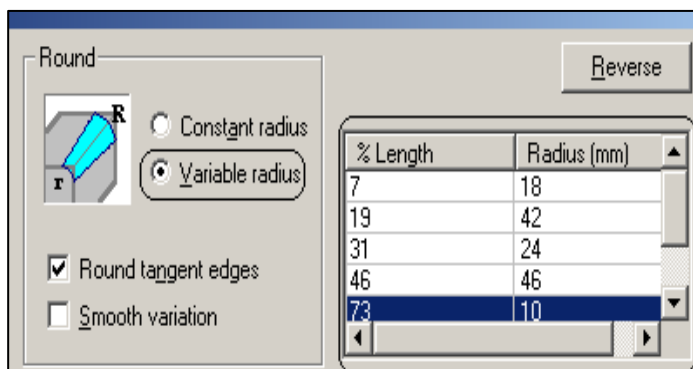
แบบฝึกที่ 11

การตัดมุมวัตถุ : **Round Edges Variable Radius**

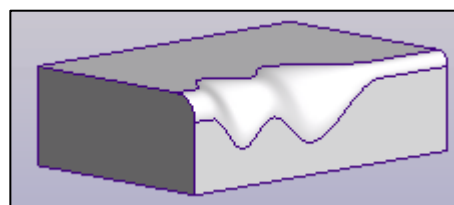
ขั้นตอนการสร้าง


การใช้คำสั่ง **Round Edges** แบบนี้เป็นการตัดมุมที่มีลักษณะมนกลม ไม่เป็นรูปเหลี่ยม และสามารถสร้างความโค้งเว้าได้ตามต้องการ

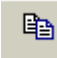

- คลิกที่  เพื่อสร้างชิ้นงานใหม่ วาดรูปสี่เหลี่ยมสร้างรูปทรงเหลี่ยม คลิกที่  (Feature แบบ Extrude Profile) กำหนดขนาด
- คลิกที่  (Select edges) เลือกด้านใดด้านหนึ่งของรูป > คลิก  **Round edges**
- เลือก **Variable radius** แล้วกำหนด **% Length** และ **Radius** (ทั้งนี้ขนาดของ **Radius** ไม่ควรเกินขนาดของรูปเหลี่ยม เช่น กำหนดขนาดรูปเหลี่ยมเท่ากับ 3x2x6 นิ้ว ขนาดของ **Radius** ไม่ควรเกิน 2)

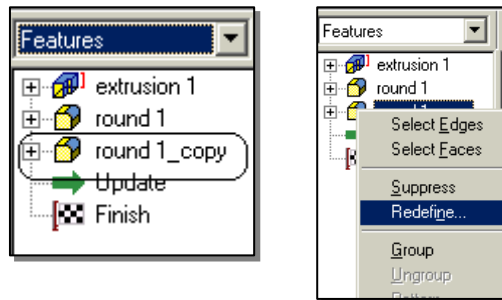


- เลือก **OK** จะปรากฏผล ดังภาพ



5. หากต้องการสร้าง Edges เช่นเดียวกันนี้ สามารถทำได้ด้วยการใช้  select faces

ที่ด้านดังกล่าว แล้วใช้คำสั่ง copy  หลังจากนั้นใช้คำสั่ง select edges แล้วใช้คำสั่ง paste 



ซึ่งจะปรากฏผล ดังภาพ

