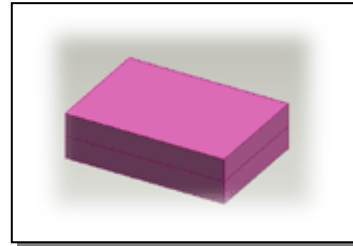

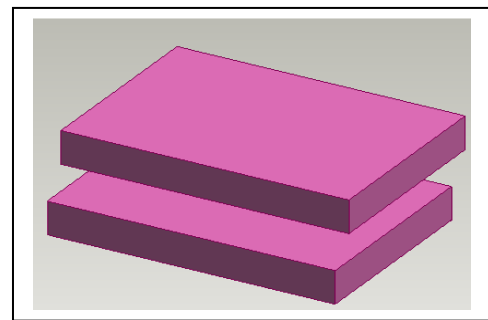



แบบฝึกที่ 12
การประกอบชิ้นงาน :
Angular “Joining” of Steel/Timber



ขั้นตอนการสร้าง

1. สร้างชิ้นงานให้มีลักษณะเป็นแท่งสี่เหลี่ยม (Steel/Timber)
2. เลือก **Workplane** ชนิด **base** คลิกขวาที่ **Workplane** เลือก **new sketch**
3. สร้างสี่เหลี่ยมผืนผ้าบน **Workplane**
4. ใช้เครื่องมือ **Extrude** ยกชิ้นงานขึ้นให้มีความสูงพอประมาณ
5. บันทึกงานใช้ชื่อว่า **Steel** ปิดชิ้นงาน
6. เลือก **New Design**
7. ใช้เมนู **Assembly > Add Component > choose part > คลิก OK**
8. ใช้เมนู **Assembly > Fix Component**
9. ใช้เมนู **Assembly > Add Component > choose part > คลิก OK**
10. ชิ้นงานที่สองที่ **Add** เข้ามา จะทับกับชิ้นงานแรก ให้คลิกเมาส์ซ้ายที่ชิ้นงานข้างไว้ แล้วยกชิ้นงานแยกออกจากกัน
11. ใช้เครื่องมือ **Select face**  เลือกด้านความสูงด้านยาวของชิ้นงานที่ 1 และกด **Shift** พร้อมกับเลือกความสูงด้านยาวของอีกชิ้นงานหนึ่ง
12. ไปที่เมนู **Assembly > Align**



13. ใช้เครื่องมือ **Select face**  เลือกด้านความสูงด้านกว้างของชิ้นงานที่ 1 และกด **Shift** พร้อมกับเลือกความสูงด้านกว้างของอีกชิ้นงานหนึ่ง

14. ไปที่เมนู **Assembly > Align**

15. ใช้เครื่องมือ **Select face**  เลือกด้านล่างของชิ้นงานบน และกด **Shift** พร้อมกับเลือกด้านบนของชิ้นงานล่าง

16. ไปที่เมนู **Assembly > Mate**

