



สรุปผลรายงาน

โครงการการบริการทางวิชาการสู่สังคม  
การบริการเคลื่อนที่เพื่อพัฒนาสุขภาพและอาชีพประชาชน  
คณะสหเวชศาสตร์  
รหัส สห 309

เดือน ตุลาคม 2549 ถึง เดือน กันยายน 2550  
ณ จังหวัดที่เป็นพื้นที่เป้าหมาย

คณะสหเวชศาสตร์ มหาวิทยาลัยนเรศวร  
ประจำปีงบประมาณ พ.ศ.2550 (1 ตุลาคม 2549 - 30 กันยายน 2550)

## คำนำ

คณะสหเวชศาสตร์เป็นหนึ่งในคณะต่าง ๆ ของมหาวิทยาลัย ที่ได้ร่วมจัดโครงการการบริการเคลื่อนที่ เพื่อพัฒนาสุขภาพและอาชีพประชาชนเป็นประจำทุกปี เพื่อเป็นการตอบสนองนโยบายของมหาวิทยาลัยที่จะให้มีการบริการสู่ชุมชนในพื้นที่เขตจังหวัดภาคเหนือตอนล่าง และเป็นการกระจายโอกาสให้แก่ประชาชนที่อาศัยอยู่ห่างไกล โดยจัดกิจกรรมในรูปแบบการให้บริการหลากหลายกิจกรรม ได้แก่ การให้บริการตรวจทางเคมีคลินิก เช่น ตรวจหาระดับไขมัน และน้ำตาลในเลือด และการตรวจหาหมู่เลือด ตรวจสุขภาพเบื้องต้นเพื่อประเมินภาวะสุขภาพในเรื่องปัจจัยเสี่ยงต่อโรคหัวใจและหลอดเลือด ให้คำแนะนำปรึกษาด้านสุขภาพแก่ผู้มาเข้ารับบริการ และให้คำปรึกษาทางกายภาพบำบัด บริการให้คำแนะนำเกี่ยวกับการออกกำลังกายที่ถูกต้องเหมาะสม เผยแพร่ความรู้ทางวิชาการโดยแจกแผ่นพับ 7 เรื่อง ดังนี้ การป้องกันและแก้ไขอาการปวดหลัง, ปวดคอ, ปวดไหล่, ปวดเข่าจากข้อเข่าเสื่อม, การบำบัดด้วยความร้อนและเย็น, นอน ลูก นิ่ง ยืน และยกของที่ถูกวิธี และการยืดกล้ามเนื้อ รวมทั้งกิจกรรมการให้ความรู้แก่ประชาชน และอาสาสมัครสาธารณสุขในพื้นที่ ออกหน่วยบริการเคลื่อนที่ฯ ซึ่งกิจกรรมดังกล่าวเป็นกิจกรรมที่มีประโยชน์ทั้งในด้านการส่งเสริมป้องกันโรค โดยเฉพาะในกลุ่มเสี่ยงที่มีความเสี่ยงต่อการเกิดโรค เช่น ผู้สูงอายุ ผู้ที่มีโรคประจำตัว ในด้านการแพทย์วินิจฉัยโรค เพื่อที่แพทย์จะได้ดำเนินการวางแผนการรักษาโรคได้อย่างมีประสิทธิภาพ และในด้านรักษาฟื้นฟูสภาพให้แก่ผู้ที่มีความผิดปกติ โดยเฉพาะทางด้านระบบกระดูกและกล้ามเนื้อ เช่น โรคปวดหลัง ปวดเข่า อัมพาต ตลอดจนการให้ความรู้ เรื่องกระดูกพรุน และการป้องกันโรคมะเร็งเต้านม คณะสหเวชศาสตร์ได้จัดโครงการการบริการเคลื่อนที่เพื่อพัฒนาสุขภาพและอาชีพประชาชนร่วมกับมหาวิทยาลัยอย่างต่อเนื่องเพื่อพัฒนาคุณภาพชีวิตแก่ประชาชน และยังเป็นการเผยแพร่งานทางด้านสหเวชศาสตร์ให้แก่ประชาชนในเขตพื้นที่ภาคเหนือตอนล่างร่วมด้วย

คณะสหเวชศาสตร์

# โครงการ / กิจกรรม แผนปฏิบัติการประจำปีงบประมาณ 2550

## (ตุลาคม 2549 – กันยายน 2550)

### คณะสหเวชศาสตร์ มหาวิทยาลัยนเรศวร

1. ประเภทโครงการ                      การบริการวิชาการ
2. รหัสโครงการ                            สห 309
3. ชื่อโครงการ                            การบริการเคลื่อนที่เพื่อพัฒนาสุขภาพและอาชีพประชาชน  
คณะสหเวชศาสตร์ ประจำปี พ.ศ. 2550
4. หน่วยงาน / ชื่อ ผู้รับผิดชอบ      คณะกรรมการบริการเคลื่อนที่ฯ / ผู้ช่วยคณบดีฝ่ายสหเวชศาสตร์ชุมชน /  
คุณสุวดี มีมาก (6560)
5. หลักการและเหตุผล  
คณะสหเวชศาสตร์เป็นหนึ่งในคณะต่างๆ ของมหาวิทยาลัย ที่ได้ร่วมจัดโครงการบริการเคลื่อนที่เพื่อพัฒนาสุขภาพและอาชีพประชาชนเป็นประจำทุกปี เพื่อเป็นการตอบสนองนโยบายของมหาวิทยาลัยที่จะให้มีการบริการสู่ชุมชนในพื้นที่เขตจังหวัดภาคเหนือตอนล่าง และเป็นการกระจายโอกาสให้แก่ประชาชนที่อาศัยอยู่ห่างไกล โดยได้จัดกิจกรรมในรูปแบบการให้บริการหลากหลายกิจกรรม ได้แก่ การให้บริการตรวจทางเคมีคลินิก เช่น ตรวจหาระดับไขมัน และน้ำตาลในเลือด และการตรวจหาหมู่เลือด การตรวจคลื่นไฟฟ้าหัวใจ และประเมินการทำงานของปอด การตรวจ และให้คำปรึกษาทางกายภาพบำบัด รวมทั้งกิจกรรมการให้ความรู้แก่ประชาชน และอาสาสมัครสาธารณสุขในพื้นที่ ออกหน่วยบริการเคลื่อนที่ฯ ซึ่งกิจกรรมดังกล่าวเป็นกิจกรรมที่มีประโยชน์ทั้งในด้านการส่งเสริมป้องกันโรคโดยเฉพาะในกลุ่มเสี่ยงที่มีความเสี่ยงต่อการเกิดโรค เช่น ผู้สูงอายุ ผู้ที่มีโรคประจำตัว ในด้านการช่วยแพทย์วินิจฉัยโรค เพื่อที่แพทย์จะได้ดำเนินการวางแผนการรักษาโรคได้อย่างมีประสิทธิภาพ และในด้านรักษาฟื้นฟูสภาพให้แก่ผู้ที่มีความผิดปกติ โดยเฉพาะทางด้านระบบกระดูกและกล้ามเนื้อ เช่น โรคปวดหลัง ปวดเข่า อัมพาต ตลอดจนการให้ความรู้ เรื่องกระดูกพรุน และการป้องกันโรคมะเร็งเต้านม คณะสหเวชศาสตร์ได้จัดโครงการบริการเคลื่อนที่เพื่อพัฒนาสุขภาพประชาชนร่วมกับมหาวิทยาลัยอย่างต่อเนื่อง เพื่อพัฒนาคุณภาพชีวิตแก่ประชาชน และยังเป็นการเผยแพร่ผลงานทางด้านสหเวชศาสตร์ให้แก่ประชาชนในเขตพื้นที่ภาคเหนือตอนล่างร่วมด้วย
6. วัตถุประสงค์
  - 6.1 เพื่อออกให้บริการทางด้านสุขภาพแก่ชุมชนในเขตจังหวัดภาคเหนือตอนล่าง ณ แหล่งชุมชนเป้าหมาย พร้อมกับคณะวิชาต่างๆ ของมหาวิทยาลัยนเรศวร
  - 6.2 เพื่อพัฒนาคุณภาพชีวิตแก่ประชาชน และยังเป็นการเผยแพร่ผลงานทางด้านสหเวชศาสตร์ให้แก่ประชาชนในเขตพื้นที่ภาคเหนือตอนล่าง
  - 6.3 เพื่อขยายโอกาสและความเท่าเทียมของประชาชนผู้อยู่ห่างไกลให้ได้รับบริการสุขภาพจากอาจารย์คณะสหเวชศาสตร์ มหาวิทยาลัยนเรศวร
7. เป้าหมาย
  - 7.1 เป็นโครงการบริการวิชาการและวิชาชีพที่ตอบสนองความต้องการ พัฒนาและเสริมสร้างความเข้มแข็งของสังคม ชุมชน และประเทศชาติ
  - 7.2 มีการนำความรู้และประสบการณ์จากการบริการวิชาการและวิชาชีพมาใช้ในการพัฒนาการเรียน การสอน และการวิจัย



**รายงานผลการดำเนินงานโครงการ**  
**การบริการเคลื่อนที่เพื่อพัฒนาสุขภาพและอาชีพประชาชน คณะสหเวชศาสตร์**  
**ปีงบประมาณ 2550**  
**ระหว่างเดือนตุลาคม 2549– กันยายน 2550**

---

ตามที่ คณะสหเวชศาสตร์ ได้ร่วมกับมหาวิทยาลัยนเรศวรออกหน่วยบริการเคลื่อนที่เพื่อพัฒนาสุขภาพและอาชีพประชาชนเป็นประจำทุกปี เพื่อเป็นการตอบสนองนโยบายของมหาวิทยาลัยที่จะให้มีการบริการสู่ชุมชนในพื้นที่เขตจังหวัดภาคเหนือตอนล่างและเป็นการกระจายโอกาสให้แก่ประชาชนที่อยู่ห่างไกล

ซึ่งในปีงบประมาณปี 2550 ได้จัดให้บริการสู่ชุมชนในเขตพื้นที่ดังนี้

- เดือนตุลาคม – ธันวาคม 2549 ให้บริการในเขตพื้นที่จังหวัดสุโขทัยและตาก
- เดือนมกราคม – กันยายน 2550 ในบริการในเขตพื้นที่จังหวัดอุตรดิตถ์และเพชรบูรณ์

โดยให้บริการทางด้านสหเวชศาสตร์ ดังนี้

- **ด้านเทคนิคการแพทย์** ให้บริการตรวจหาหมู่เลือด ตรวจหาระดับน้ำตาล(Glucose) และไขมัน (Cholesterol และ Triglyceride) ในเลือด วัดความดันโลหิต ชั่งน้ำหนัก วัดสวนสูง และเพิ่มการให้บริการแก่ชายสูงอายุตั้งแต่ 40 ปีขึ้นไป จะได้รับการตรวจหาความเสี่ยงต่อการเกิดมะเร็งต่อมลูกหมาก
- **ด้านกายภาพบำบัด** บริการให้คำแนะนำเกี่ยวกับการออกกำลังกายที่ถูกต้อง เหมาะสม เผยแพร่ความรู้ทางวิชาการโดยแจกแผ่นพับ 7 เรื่อง ดังนี้ การป้องกันและแก้ไขอาการปวดหลัง, ปวดคอ, ปวดไหล่, ปวดเข่าจากข้อเข่าเสื่อม, การบำบัดด้วยความร้อนและเย็น, นอน ลูก นั่ง ยืน และยกของที่ถูกวิธี และการยืดกล้ามเนื้อ
- **ด้านเทคโนโลยีหัวใจและทรวงอก** ให้บริการ ประเมินภาวะสุขภาพในเรื่องปัจจัยเสี่ยงต่อโรคหัวใจและหลอดเลือด ให้คำแนะนำปรึกษาด้านสุขภาพแก่ผู้มาเข้ารับบริการ
- รวมทั้งการเผยแพร่ความรู้ที่เกี่ยวข้องกับการให้บริการทางด้านสหเวชศาสตร์ในรูปแบบของ แผ่นพับ เอกสารและโปสเตอร์ ตลอดจนให้ความรู้เกี่ยวกับการดูแลตนเองในเรื่องปัญหาสุขภาพ ซึ่งสามารถสรุปงานในแต่ละด้านได้ดังนี้

ตารางที่ 1 แสดงผลการดำเนินงาน ผู้เข้ารับบริการด้านต่าง ๆ ของคณะสหเวชศาสตร์ ตั้งแต่เดือน ตุลาคม 2549 ถึง กันยายน 2550

ครั้งที่	วัน เดือน ปี ที่ให้บริการ	สถานที่รับบริการ				จำนวนผู้เข้ารับบริการ (คน)				
		ชื่อสถานที่	ตำบล	อำเภอ	จังหวัด	MT	CVT	RT	PT	รวม
1	14-15 ต.ค. 49	โรงเรียนบ้านวังไคร้	วังหมัน	สามเงา	ตาก	146	39	11	33	229
2	18-19 พ.ย. 49	โรงเรียนชัยมงคลพิทยา	เขาแก้วศรีสมบูรณ์	ทุ่งเสลี่ยม	สุโขทัย	216	90	48	49	403
3	23-24 ธ.ค. 49	โรงเรียนบ้านแม่สลิตหลวง	แม่สอง	ท่าสองยาง	ตาก	148	9	62	16	235
4	14-15 ม.ค. 50	โรงเรียนวัดแม่เฉย	บ้านด่านนาขาม	เมือง	อุตรดิตถ์	99	31	-	17	147
5	18-19 ก.พ. 50	โรงเรียนบ้านระวิง	ระวิง	เมือง	เพชรบูรณ์	98	45	-	29	172
6	18-19 มี.ค. 50	โรงเรียนชุมชนบ้านหัวดง	แม่พลู	ลับแล	อุตรดิตถ์	86	23	-	31	140
7	22-23 เม.ย. 50	โรงเรียนบ้านศิลา	ศิลา	หล่มเก่า	เพชรบูรณ์	97	51	-	35	183
8	27-28 พ.ค. 50	โรงเรียนบ้านน้ำหมัน	น้ำหมัน	ท่าปลา	อุตรดิตถ์	131	46	-	40	217
9	24-25 มิ.ย. 50	โรงเรียนบ้านรวมทรัพย์	ภูน้ำหยด	วิเชียรบุรี	เพชรบูรณ์	132	50	-	13	195
10	22-23 ก.ค. 50	โรงเรียนบ้านนายาง	นางยาง	พิชัย	อุตรดิตถ์	102	58	-	39	199
11	26-27 ส.ค. 50	โรงเรียนหน้าศูนย์เครื่องมือกล	ปากช่อง	หล่มสัก	เพชรบูรณ์	214	76	-	55	345
12	23-24 ก.ย. 50	โรงเรียนบ้านน้ำอ่าง	น้ำอ่าง	ตรอน	อุตรดิตถ์	121	50	-	42	213
รวมจำนวนผู้เข้ารับบริการทั้งหมด						1,590	568	121	399	2,678

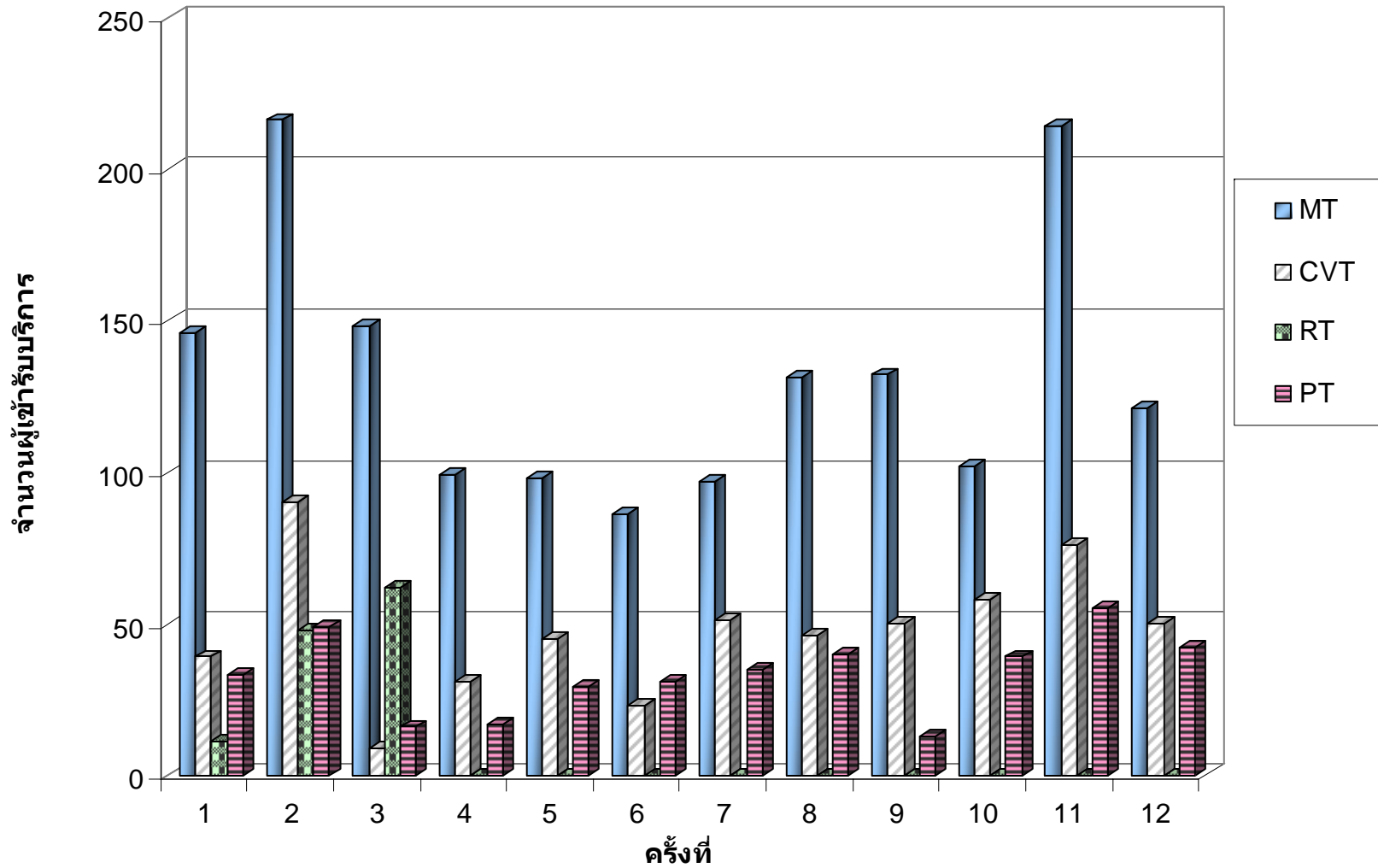
**หมายเหตุ** MT หมายถึง บริการด้านเทคนิคการแพทย์ CVT หมายถึง บริการด้านเทคโนโลยีหัวใจและทรวงอก  
 RT หมายถึง บริการด้านรังสีเทคนิค PT หมายถึง บริการด้านกายภาพบำบัด

ตารางที่ 2 ตารางแสดงผลเปรียบเทียบผลการดำเนินงานกับเป้าหมายที่ตั้งไว้ของปีงบประมาณ 2550 (ตั้งแต่เดือนตุลาคม 2549 ถึง กันยายน 2550)

ครั้งที่	วัน เดือน ปี ที่ให้บริการ	จำนวนผู้เข้ารับบริการ (คน)										คิดเป็น%
		MT		CVT		RT		PT		รวม		
		เป้าหมาย	เข้ารับจริง	เป้าหมาย	เข้ารับจริง	เป้าหมาย	เข้ารับจริง	เป้าหมาย	เข้ารับจริง	เป้าหมาย	เข้ารับจริง	
1	14-15 ต.ค. 49	100	146	40	39	-	11	50	33	190	229	120.53
2	18-19 พ.ย. 49	100	216	40	90	-	48	50	49	190	403	212.11
3	17-18 ธ.ค. 49	100	148	40	9	-	62	50	16	190	235	123.68
4	14-15 ม.ค. 50	100	99	60	31	-	-	30	17	190	147	77.37
5	18-19 ก.พ. 50	100	98	60	45	-	-	30	29	190	172	90.53
6	18-19 มี.ค. 50	100	86	60	23	-	-	30	31	190	140	73.68
7	22-23 เม.ย. 50	100	97	60	51	-	-	30	35	190	183	96.32
8	27-28 พ.ค. 50	100	131	60	46	-	-	30	40	190	217	114.21
9	24-25 มิ.ย. 50	100	132	60	50	-	-	30	13	190	195	102.63
10	22-23 ก.ค. 50	100	102	60	58	-	-	30	39	190	199	104.74
11	26-27 ส.ค. 50	100	214	60	76	-	-	30	55	190	345	181.58
12	23-24 ก.ย. 50	100	121	60	50	-	-	30	42	190	213	112.11
รวมทั้งหมด		1,200	1,590	660	568	0	121	420	399	2,280	2,678	117.46

กราฟที่ 1

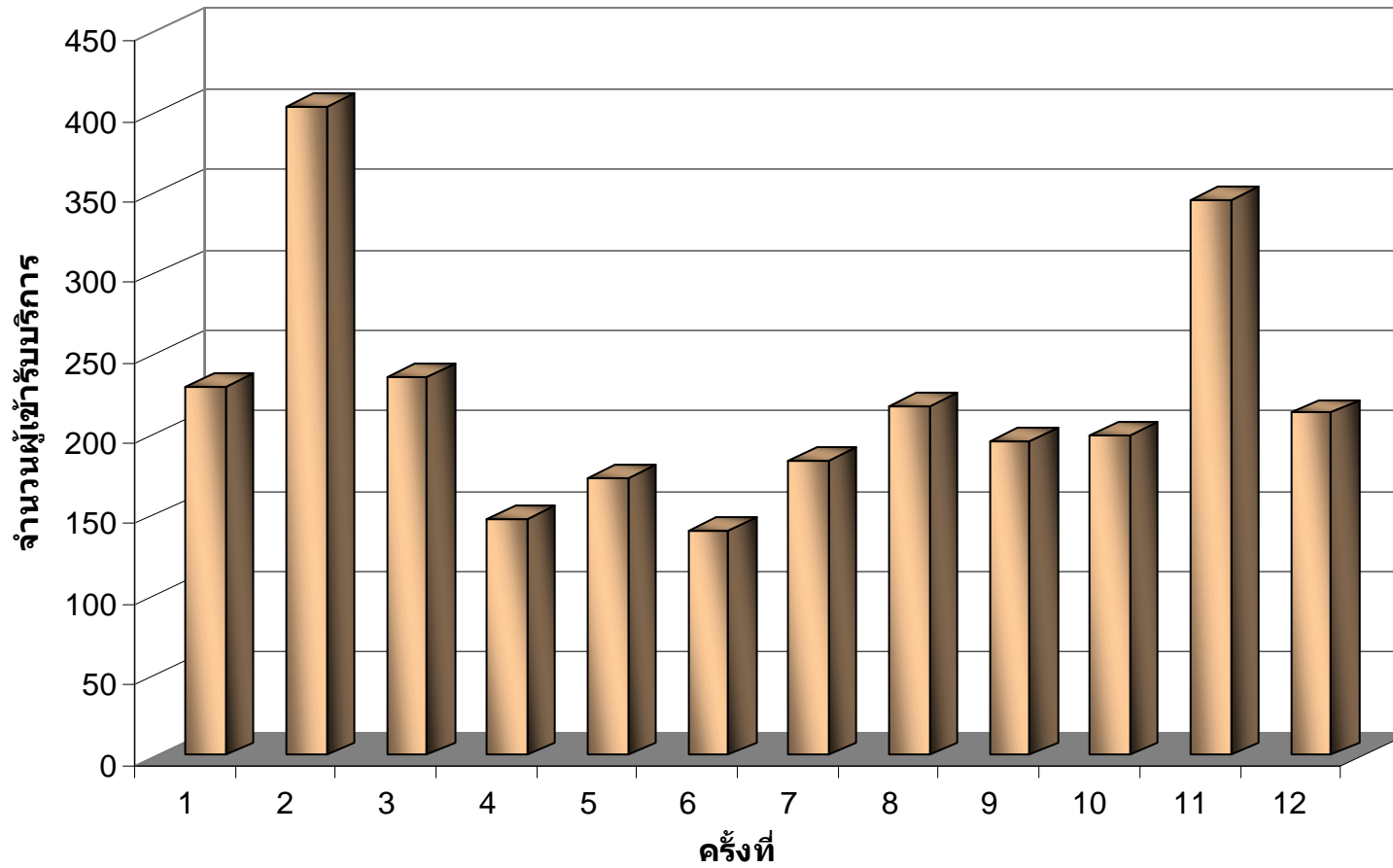
แสดงจำนวนผู้เข้ารับบริการหน่วยบริการเคลื่อนที่ของคณะสหเวชศาสตร์ในด้านต่าง ๆ ทั้ง 12 ครั้ง ที่ออกให้บริการ





กราฟที่ 2

แสดงจำนวนผู้เข้ารับบริการหน่วยบริการเคลื่อนที่ฯ ทุกด้านที่ให้บริการของคณะสหเวชศาสตร์



ระดับความพึงพอใจในการดำเนินงาน

จากการตอบแบบสอบถามความพึงพอใจของผู้มาใช้บริการ ตั้งแต่ เดือนตุลาคม 2549 ถึง เดือนกันยายน 2550 ในด้านต่าง ๆ สรุปผลได้ดังนี้

ที่	หัวข้อประเมิน	คะแนนที่ได้แต่ละเดือน												
		ต.ค.	พ.ย.	ธ.ค.	ม.ค.	ก.พ.	มี.ค.	เม.ย.	พ.ค.	มิ.ย.	ก.ค.	ส.ค.	ก.ย.	เฉลี่ย
		49	49	49	50	50	50	50	50	50	50	50	50	
	<b>ด้านบุคลากรที่ให้บริการ</b>													
1	ให้บริการด้วยทิวทัศน์ภาพเป็นมิตร/อภัยาศัยดี/เป็นกันเอง	4.45	4.96	4.45	4.91	4.93	4.71	4.96	4.66	4.64	4.76	4.14	4.32	4.66
2	ให้บริการด้วยความเต็มใจ/กระตือรือร้น/เอาใจใส่	4.33	4.96	4.41	4.78	4.73	4.75	4.97	4.51	4.64	4.72	4.07	4.36	4.60
3	ให้คำอธิบาย/แนะนำ ชัดเจน ตรงประเด็น	4.40	4.97	4.31	4.76	4.83	4.70	4.99	4.61	4.57	4.88	4.02	4.60	4.64
	<b>เฉลี่ยด้านบุคลากรที่ให้บริการ</b>	<b>4.39</b>	<b>4.96</b>	<b>4.39</b>	<b>4.82</b>	<b>4.83</b>	<b>4.72</b>	<b>4.97</b>	<b>4.59</b>	<b>4.62</b>	<b>4.79</b>	<b>4.08</b>	<b>4.43</b>	<b>4.63</b>
	<b>ด้านกระบวนการ/ขั้นตอนการให้บริการ</b>													
4	ท่านได้รับการที่เป็นธรรมตามลำดับก่อนหลัง	4.47	4.95	4.16	4.88	4.90	4.64	4.86	4.48	4.29	4.76	3.89	4.36	4.55
5	ระยะเวลารอคอยจนรับบริการแล้วเสร็จเหมาะสม	4.20	4.86	4.26	4.76	4.63	4.42	4.85	4.39	4.07	4.76	3.70	4.48	4.45
6	ขั้นตอนที่ใช้บริการไม่ยุ่งยาก	4.39	4.89	4.16	4.80	4.73	4.60	4.82	4.48	4.07	4.88	4.02	4.48	4.53
	<b>เฉลี่ยด้านกระบวนการ/ขั้นตอนการให้บริการ</b>	<b>4.35</b>	<b>4.90</b>	<b>4.19</b>	<b>4.81</b>	<b>4.75</b>	<b>4.55</b>	<b>4.84</b>	<b>4.45</b>	<b>4.14</b>	<b>4.80</b>	<b>3.87</b>	<b>4.44</b>	<b>4.51</b>
	<b>ด้านสิ่งอำนวยความสะดวก</b>													
7	มีเครื่องมือ/อุปกรณ์พร้อมให้บริการ	4.52	4.85	4.34	4.93	4.83	4.63	4.82	4.54	4.29	4.76	4.05	4.29	4.57
8	มีเจ้าหน้าที่ให้บริการติดต่อสอบถามได้ตลอด	4.42	4.96	4.47	4.82	4.87	4.71	4.83	4.49	4.21	4.80	3.84	4.24	4.56
	<b>เฉลี่ยด้านสิ่งอำนวยความสะดวก</b>	<b>4.47</b>	<b>4.91</b>	<b>4.41</b>	<b>4.88</b>	<b>4.85</b>	<b>4.67</b>	<b>4.83</b>	<b>4.52</b>	<b>4.25</b>	<b>4.78</b>	<b>3.95</b>	<b>4.27</b>	<b>4.56</b>

ที่	หัวข้อประเมิน	คะแนนที่ได้แต่ละเดือน												
		ต.ค.	พ.ย.	ธ.ค.	ม.ค.	ก.พ.	มี.ค.	เม.ย.	พ.ค.	มิ.ย.	ก.ค.	ส.ค.	ก.ย.	เฉลี่ย
		49	49	49	50	50	50	50	50	50	50	50	50	
	<b>ด้านผลจากการให้บริการ</b>													
9	ท่านได้รับบริการที่เป็นประโยชน์	4.78	4.95	4.52	4.93	4.72	4.72	4.85	4.63	4.21	4.88	4.07	4.48	4.65
10	ท่านพึงพอใจในการใช้บริการครั้งนี้	4.48	4.95	4.57	4.80	4.69	4.77	4.85	4.71	4.43	4.92	4.05	4.60	4.65
	<b>เฉลี่ยด้านผลจากการให้บริการ</b>	4.63	4.95	4.55	4.87	4.71	4.75	4.85	4.67	4.32	4.90	4.06	4.54	4.65
	<b>เฉลี่ยความพึงพอใจทุกด้าน</b>	4.46	4.93	4.38	4.84	4.78	4.67	4.87	4.56	4.33	4.82	3.99	4.42	4.59

**หมายเหตุ** ระดับความพึงพอใจแบ่งเป็น 5 ระดับ ดังนี้

1.00 – 1.49	หมายถึง	น้อยที่สุด	1.50 – 2.49	หมายถึง	น้อย	2.50 – 3.49	หมายถึง	ปานกลาง
3.50 – 4.49	หมายถึง	มาก	4.50 – 5.00	หมายถึง	มากที่สุด			

งบประมาณที่ใช้

ได้รับเงินสนับสนุนจาก

- งบประมาณแผ่นดิน เป็นเงิน 104,719 บาท
- งบประมาณรายได้ (เงินผลิตแพทย์เพื่อชาวชนบท) เป็นเงิน 157,078 บาท

**รวมทั้งสิ้น 261,797 บาท**

ภาคผนวก

ภาพการดำเนินงานโครงการบริการเคลื่อนที่เพื่อพัฒนาสุขภาพและอาชีพประชาชน  
ปีงบประมาณ 2550











