



การถอดบทเรียน และการจัดการความรู้อย่างมีส่วนร่วม



วิรัตน์ คำศรีจันทร์
สถาบันพัฒนาสุขภาพอาเซียน มหาวิทยาลัยมหิดล



การถอดบทเรียน และการจัดการความรู้อย่างมีส่วนร่วม

มิติสำคัญในการทำงานวิจัยและปฏิบัติการเชิงสังคม

- การค้นหาวิธีคิดและความรู้ในโลกทรรศน์ชุมชน
- การผสมผสานความรู้และการวิจัยของนักวิชาการโดยชุมชนเป็นตัวตั้ง
- มิติการศึกษาเรียนรู้เพื่อสร้างศักยภาพปัจเจกและชุมชน
- ปฏิบัติการและโครงการกิจกรรมเพื่อบรรลุวัตถุประสงค์ของชุมชน
- การถอดบทเรียน ประเมินผลแบบเสริมพลัง
- การวิจัยและสร้างความรู้เชิงทฤษฎี

การถอดบทเรียน
และการจัดการความรู้อย่างมีส่วนร่วม

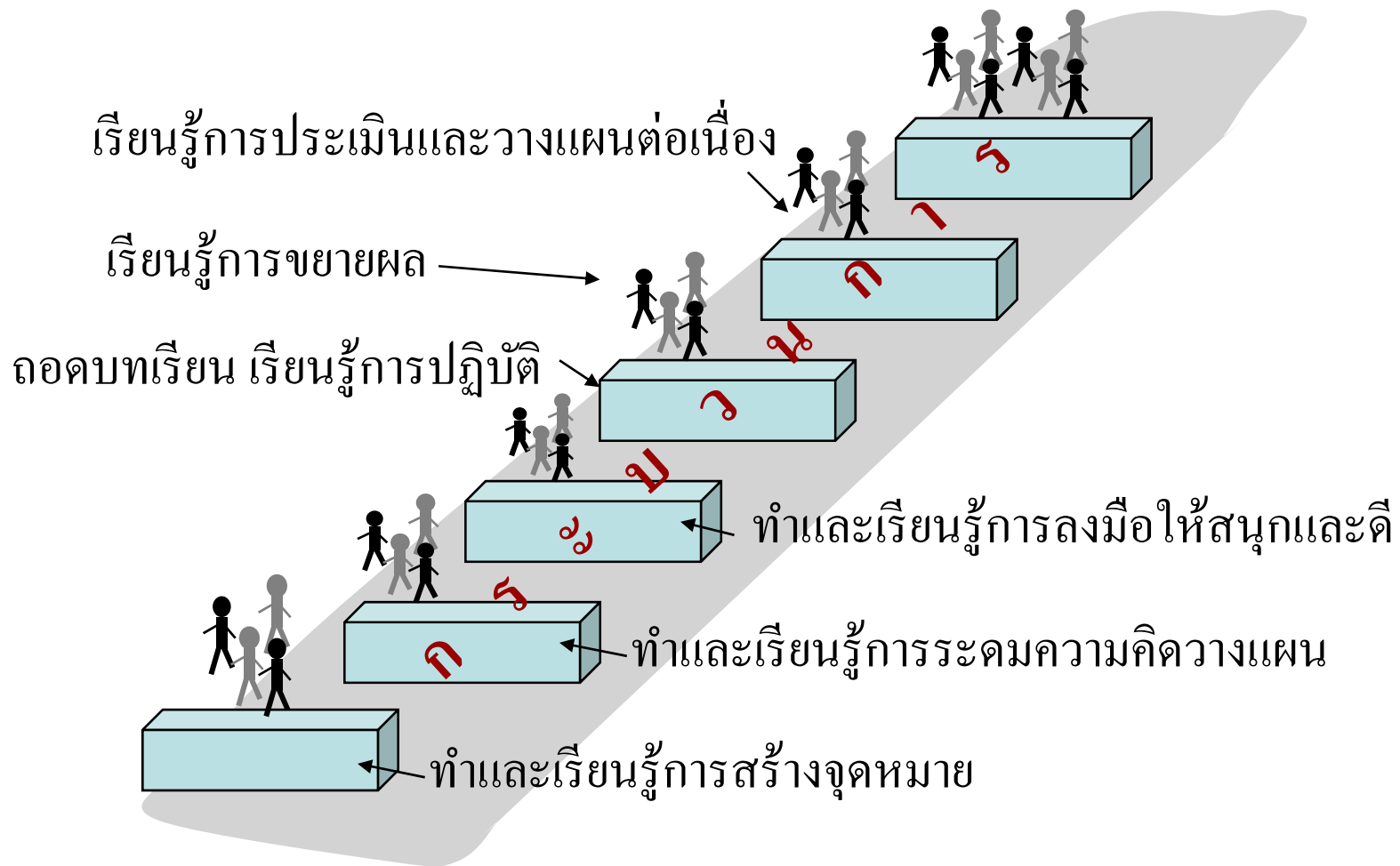
สร้างบทเรียน เก็บข้อมูล
และปรับปรุงแผน

มิติสำคัญในการทำงานวิจัยและปฏิบัติการเชิงสังคม

- การค้นหาวิธีคิดและความรู้ในโลกทรรศน์ชุมชน
- การผสมผสานความรู้และการวิจัยของนักวิชาการโดยชุมชนเป็นตัวตั้ง
- มิติการศึกษาเรียนรู้เพื่อสร้างศักยภาพปัจเจกและชุมชน
- ปฏิบัติการและโครงการกิจกรรมเพื่อบรรลุวัตถุประสงค์ของชุมชน
- การถอดบทเรียน ประเมินผลแบบเสริมพลัง
- การวิจัยและสร้างความรู้เชิงทฤษฎี

วิทยาการกระบวนการ

เป้าหมายที่ชุมชนต้องการ
เช่น เมืองสุขภาวะ องค์กรมีสุข



การถอดบทเรียน และการจัดการความรู้อย่างมีส่วนร่วม

สร้างบทเรียน เก็บข้อมูล
และปรับปรุงแผน

- การจัดการความรู้และวิธีการเชิงกระบวนการที่ทำและพัฒนาไปด้วย**
- การรวมกลุ่มทำงานและปฏิบัติการเพื่อบรรลุจุดหมายที่ต้องการ
 - การเรียนรู้แนวราบผ่านการปฏิบัติ
 - สื่อ โสตทัศน์ การถ่ายทอดและนำเสนอแบบเสริมพลัง

มิติสำคัญในการทำงานวิจัยและปฏิบัติการเชิงสังคม

- การค้นหาวิธีคิดและความรู้ในโลกทรรศน์ชุมชน
- การผสมผสานความรู้และการวิจัยของนักวิชาการโดยชุมชนเป็นตัวตั้ง
- มิติการศึกษาเรียนรู้เพื่อสร้างศักยภาพปัจเจกและชุมชน
- ปฏิบัติการและโครงการกิจกรรมเพื่อบรรลุวัตถุประสงค์ของชุมชน
- การถอดบทเรียน ประเมินผลแบบเสริมพลัง
- การวิจัยและสร้างความรู้เชิงทฤษฎี

การจัดการความรู้และวิธีการเชิงกระบวนการที่ทำและพัฒนาไปด้วย

- **การรวมกลุ่มทำงานและปฏิบัติการเพื่อบรรลุจุดหมายที่ต้องการ**
จะทำให้เกิด Community-Based Self-Organized Organization ยกกระตือรือร้นการมีส่วนร่วมในการจัดการความจำเป็นของประชาชน เสริมพลังการทำงานแบบจิตสาธารณะ เป็นส่วนหนึ่งที่เสริมงาน PHC และงานพัฒนาสุขภาพชุมชน
- **การเรียนรู้แนวราบผ่านการปฏิบัติ**
เป็นการเรียนรู้อย่างมีส่วนร่วม และปฏิสัมพันธ์เชิงการเรียนรู้แบบเสริมพลังสังคม ทำให้ความรู้จากภายในและภายนอกชุมชนผสมผสานกันอย่างเหมาะสม เชื่อมโยงศักยภาพและทุนทางปัญญาของชุมชน พร้อมกับเชื่อมโยงกับความรู้โลกภายนอก พัฒนาและเปลี่ยนแปลงได้อย่างยั่งยืนมากขึ้น
- **สื่อ โสตทัศน การถ่ายทอดและนำเสนอแบบเสริมพลัง**
เพิ่มความเข้มข้นเชิงประสบการณ์และกิจกรรมการเรียนรู้ บันทึกข้อมูลและจัดการความรู้ เพิ่มประสิทธิภาพการสื่อสารเรียนรู้เพื่อการพัฒนา ลดช่องว่างความแตกต่างหลากหลายของประชาชน นักวิชาการ และผู้นำการพัฒนาสาขาต่างๆ

การจัดการความรู้และวิธีการเชิงกระบวนการที่ทำและพัฒนาไปด้วย

การรวมกลุ่มทำงานและปฏิบัติการเพื่อบรรลุจุดหมายที่ต้องการ

จะทำให้เกิด Community-Based Self-Organized Organization ยกระดับการมีส่วนร่วมในการจัดการความจำเป็นของประชาชน เสริมพลังการทำงานแบบจิตสาธารณะ เป็นส่วนหนึ่งที่เสริมงาน PHC และงานพัฒนาสุขภาพชุมชน

การเรียนรู้แนวราบผ่านการปฏิบัติ

เป็นการเรียนรู้อย่างมีส่วนร่วม และปฏิสัมพันธ์เชิงการเรียนรู้แบบเสริมพลังสังคม ทำให้ความรู้จากภายในและภายนอกชุมชนผสมผสานกันอย่างเหมาะสม เชื่อมโยงศักยภาพและทุนทางปัญญาของชุมชน พร้อมกับเชื่อมโยงกับความรู้โลกภายนอก พัฒนาและเปลี่ยนแปลงได้อย่างยั่งยืนมากขึ้น

สื่อ โสตทัศน์ การถ่ายทอดและนำเสนอแบบเสริมพลัง

เพิ่มความเข้มข้นเชิงประสบการณ์และกิจกรรมการเรียนรู้ บันทึกข้อมูลและจัดการความรู้ เพิ่มประสิทธิภาพการสื่อสารเรียนรู้เพื่อการพัฒนา ลดช่องว่างความแตกต่างหลากหลายของประชาชน นักวิชาการ และผู้นำการพัฒนาสาขาต่างๆ

บูรณาการและบทเรียนสำคัญ

- ชุมชน ชมรม และกลุ่ม เป็นตัวตั้ง
- นำโดยความรู้การปฏิบัติ
- ลักษณะคนฟังการปฏิบัติตนเองก่อน
- ใช้ความรู้สหวิทยาการ
- สะท้อนความรู้และวางแผนยกระดับ
- เทคนิควิธีการผสมผสานตามบริบท
- เทคโนโลยีพอเพียง
- สร้างคนและพัฒนาองค์กรจัดการ

เทคนิคเครื่องมือเชิงกระบวนการ

- เวทีประชาคม เวทีปฏิบัติการกลุ่ม
- **Social Lab** ชมรมสร้างสุขภาพ
- กลุ่มสนทนาชาวบ้าน
- กลุ่มวิจัยและเรียนรู้ด้วยตนเอง
- การเรียนรู้ทุนทางสังคมของชุมชน
- การวิเคราะห์และวางแผนปฏิบัติการกลุ่ม
- การถอดบทเรียนและสะท้อนแผนปฏิบัติ
- การนำเสนอ ถ่ายทอดและสื่อสาร
- การอบรมอย่างมีส่วนร่วม

๑) **เครือข่ายวิทยากรกระบวนการ เพื่อขับเคลื่อน..(เมืองนำอยู่ /สุขภาวะในที่ทำงาน)**

จะต้องมีกลวิธีดำเนินการอะไร และอย่างไร เช่น.....

- พัฒนาเครือข่ายถอดบทเรียน จัดการสื่อสาร และการเรียนรู้
- พัฒนาเครือข่ายถอดบทเรียนและเสริมศักยภาพกองทุน

สุขภาวะชุมชน

- พัฒนาเครือข่ายจิตอาสา อสม กับ ศูนย์การแพทย์ชุมชน
- ศูนย์เทคโนโลยีและการเรียนรู้เสริมศักยภาพชุมชน

.....เครือข่ายถอดบทเรียน ส่งเสริมวัฒนธรรมอาสาด้วยจิตสาธารณะ

(2) การจัดองค์กรเครือข่ายระดับจังหวัด มีข้อเสนอแนะรูปแบบบุคคล และกลุ่มก้อน อย่างไร ใครทำอะไรบ้าง

ภาววิสัย
เช่นตนเอง

ก่อเกิด ตั้งอยู่
เปลี่ยนแปลง
ไม่มีคนก็เป็นอยู่เช่นนั้น

สังกาศ



ผัสส: 6
เครื่องสัมผัส
และวิธีการ

ผัสส: 6
การเห็น การได้ยิน
การกลิ่น การดมกลิ่น
การสัมผัส จิตใจ



ประสาท
สัมผัส
ความรู้ใน
ความรู้ที่หา: ๒๗

กาย ๖
จิต ๒๗

ผัสส ๖
จิต ๒๗
ผู้เกิด: สขท

สร้างปัญญา
เกิดประสาท
โดยโยนิโสมนสิการ
ขึ้นภายในตนได้โดย

เค้าโครงและประเด็นการวิจัยแบบเดียวกัน
เมื่อทำเป็นเครื่องมือเก็บข้อมูลแบบสัมภาษณ์ที่เราคุ้นเคย

การศึกษาบทเรียนของกลุ่ม องค์กร ชุมชน

- แบบสอบถามส่วนที่ ๑ ข้อมูลผู้ตอบแบบสอบถาม
- แบบสอบถามส่วนที่ ๒ บริบททางสังคม วัฒนธรรม สิ่งแวดล้อม
- แบบสอบถามส่วนที่ ๓ ข้อมูลเกี่ยวกับกลุ่ม องค์กร (ผู้กระทำปรากฏการณ์)
- แบบสอบถามส่วนที่ ๔ กิจกรรมและการดำเนินการในกรณีศึกษา
- แบบสอบถามส่วนที่ ๕ ปัจจัยเชิงบวก
- แบบสอบถามส่วนที่ ๖ ปัจจัยเชิงลบ
- แบบสอบถามส่วนที่ ๗ ข้อเสนอแนะและอื่นๆ

บริบททางสังคม วัฒนธรรม สิ่งแวดล้อม

- ความเป็นชุมชน ปุ่มชุมชน พัฒนาการต่าง
- ความรู้ ระบบคิด ระบบความรู้ เครือข่ายทางปัญญา

เมื่อทำเป็นกระบวนการ
เรียนรู้เป็นกลุ่ม

เรื่องที่จะถอดบทเรียนและแสดงเชิงปรากฏการณ์ อย่างเป็นระบบ
เครือข่ายพัฒนาสุขภาพและคุณภาพชีวิตชุมชน



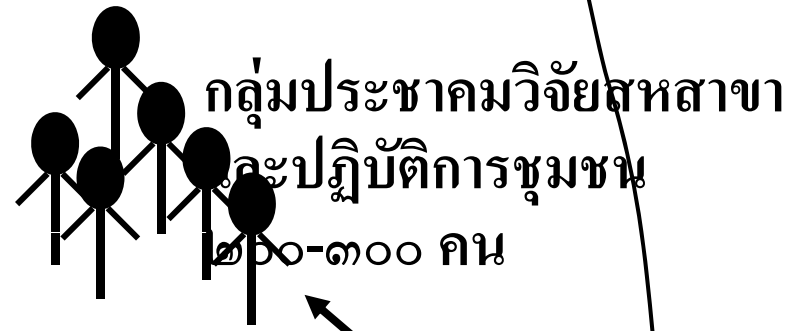
ปัจจัยบวก เสริมให้สำเร็จ
ทำให้เข้มแข็ง ๓ อย่าง

อุปสรรค ปัญหา ทำให้ผลไม่ดี ควรเลี้ยง ๓
อย่าง

บริบททางสังคม วัฒนธรรม สิ่งแวดล้อม

- เป็นชุมชนระดับอำเภอ เพื่งก่อตั้ง ๓ ตำบล จาก ๔ จังหวัด
- ชนบทล้าหลัง ชุมชนเมืองบ้านจัดสรร ปริมาณพลเมืองหลวงไทย
- ที่ราบลุ่ม แหล่งอุดมสมบูรณ์ภาคกลาง ลุ่มน้ำเจ้าพระยา

เครือข่ายพัฒนาสุขภาพและคุณภาพชีวิตชุมชน
บทเรียนประชาคม อำเภอพุทธมณฑล



ปัจจัยบวก เสริมให้สำเร็จ

- สร้างความรู้ชุมชน
- เครือข่ายสหสาขา
- ทำงานแนวราบ แนวประชาคม

อุปสรรค ปัญหา ทำให้ผลไม่ดี

- การเชื่อมภายนอกเร็วไป
- การขาดการถอดบทเรียนงนรวม
- ขาดการจัดการความรู้ที่พอเพียง

กิจกรรมฝึกปฏิบัติ การถอดบทเรียนและถ่ายทอดอย่างเป็นระบบ

เนื้อหาประสบการณ์ : การพัฒนาเครือข่ายสุขภาพและคุณภาพชีวิตชุมชน

เทคนิควิธีการ : ถอดบทเรียนโดยแผนภาพวิเคราะห์ปรากฏการณ์

การพัฒนาศักยภาพวิทยากรกระบวนการ : การคิดวิเคราะห์เชิงระบบ
และทำประสบการณ์ให้เป็นความรู้
การปฏิบัติสร้างสุขภาพชุมชน

การแบ่งกลุ่ม : กลุ่มละ กลุ่มละ ๑๐ คน

เวลา แลกเปลี่ยนประสบการณ์และสรุปวาดแผนภาพ ๓๐ นาที

นำเสนอแลกเปลี่ยนเรียนรู้เป็นกลุ่ม : กลุ่มละ ๑๐ นาที

อภิปรายและสรุป : สภาพความเป็นจริงในบริบทของจังหวัด

วิทยาการกระบวนการ: การประยุกต์ใช้ วิธีชุมชนเป็นตัวตั้ง

- มีวิธีคิด มีแนวคิดว่า ทำทำไม
- เริ่มต้นจากสิ่งที่ทำและมีอยู่ ให้คนปฏิบัติ ใช้ประสบการณ์ได้
- ถอดบทเรียน ยกระดับ บูรณาการมิติต่างๆ อย่างต่อเนื่อง
- เสริมความรู้เชิงวิชาการ ทฤษฎี เสมอๆ ตามเรื่องที่เห็น

วิทยาการกระบวนการ

- **ในโครงการวิจัยเชิงปฏิบัติการ** ออกแบบให้เป็นมิติการเรียนรู้ และพัฒนาศักยภาพ กลุ่มต่างๆ เช่น
 - กลุ่มผู้นำชุมชน ทำเวทีระบุดปัญหา ค้นหาวาระชุมชน ปรีกษาหารือและสร้างกรอบดำเนินการกับเครือข่ายชุมชน (Community Consultation)
 - ทีมวิจัยและเครือข่าย พัฒนาโจทย์วิจัยและกรอบปฏิบัติ
 - กลุ่มประชาคม ชุมชน..ถอดบทเรียน สร้างความรู้ เก็บข้อมูล
- **ในโครงการพัฒนา...**แผนงานย่อย ถอดบทเรียน ยกระดับพลัง ติดตามเสริมพลัง เยี่ยมเยือน ศึกษาดูงาน แบบสร้าง
- **การบริหารและพัฒนาองค์กร....**เรียนรู้พัฒนาบุคลากร เก็บข้อมูลวิเคราะห์องค์กร สร้างวัฒนธรรมองค์กรร่วมกัน

ปัจจัยและการฝึกที่ดี : วิทยาการกระบวนการ

บุคลิกภาพและทักษะบุคคล : เป็นธรรมชาติ จริงใจ

เป็นตัวของตัวเอง ใช้สมองที่มีคุณธรรม ฟังตนเองได้ก่อน
การคิดเชิงบวก การสื่อสารมีพลัง ลงมือทำได้ เรียนรู้
เปิดกว้าง เคารพผู้อื่น อ่อนน้อม-ไม่เกรง ไม่ก้าวร้าว อดทน
มีทักษะการสอน การคิดเชิงสังเคราะห์-วิเคราะห์

สื่อ เทคโนโลยี และนวัตกรรมพอเพียง : ผสมผสาน เน้นมนุษย์
ภูมิปัญญา และการแลกเปลี่ยนทั้งแข่งขันและร่วมมือ

กลุ่มผู้เรียน : เป็นกลุ่มไม่ตายซาก รอรับ กระตือรือร้นในการสร้าง
ประสบการณ์ด้วยตนเอง มุ่งความสำเร็จเพื่ออยู่ร่วมกับผู้อื่น
มีวิธีการเรียนรู้และพัฒนาภาวะแห่งตนที่เป็นองค์รวม

ทีมและกลุ่ม : ทักษะหลายด้าน สื่อสารและรับลูกกันได้ เสริมกัน

ตัวอย่างเทคนิคและกระบวนการเรียนรู้ AIC

Appreciation / Influence / Control

การมองเชิงบวก ค้นหาหารเดินออกจากสิ่งที่เป็นศักยภาพและทุนทางสังคม

กระบวนการพัฒนาวิถีและวิธีคิด : การสร้างตัวแบบการคิด

การเจริญสติภาวนา การพัฒนาระบบคิดโยนิโสมนสิการ การสร้างตัวแบบการคิด

การค้นหาพลังสร้างสรรค์และศักยภาพเชิงบวก :

สิ่งที่ตนเองภูมิใจ สิ่งที่ชุมชนและองค์กรภูมิใจ

การวิเคราะห์ปัจจัยและเงื่อนไข : องค์กรและชุมชนเปลี่ยนแปลงและพัฒนา
โน้มไปทางไหน อะไรเป็นแรงผลักดัน

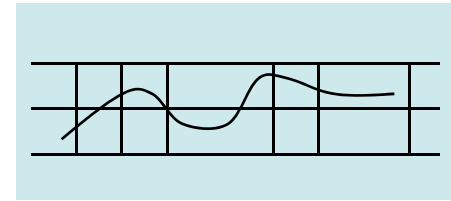
เลือกประเด็นที่มีพลังขับเคลื่อน : วิเคราะห์กลุ่มผู้เกี่ยวข้อง พลังนั้นทะ แรงจูงใจ

เลือกยุทธศาสตร์และวางแผนปฏิบัติการ : พัฒนากลวิธีดำเนินการและมาตรการกลยุทธ์

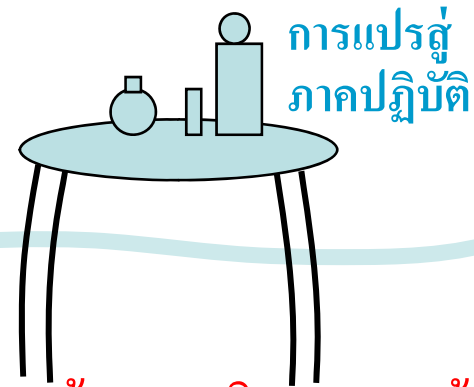
เครื่องมือและอุปกรณ์
สำหรับการรู้และเรียนรู้



การปฏิบัติต่อความรู้
ความคิด และวิธีการ



การใช้ความรู้และจินตนาการ
มาสร้างความเป็นจริงในสังคม



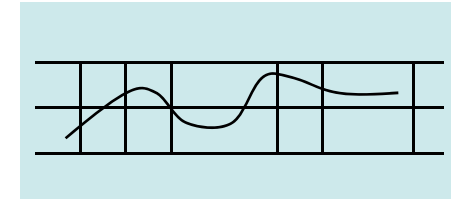
การแปรสู่
ภาคปฏิบัติ

นอกจากผ่านความรู้ ประสบการณ์ทางอ้อม และจินตนาการแล้ว
ยังไม่มีใครสามารถเห็นดวงตาและใบหน้าตนเองโดยตรงได้เลย

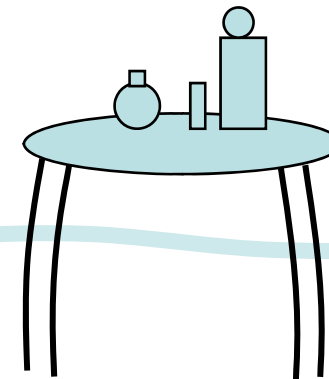
ทักษะเครื่องมือ วิทยาการ และเทคโนโลยี



วิชาการ ความรู้
เชิงเทคนิค



กระบวนการทางปัญญาญาณ
วิจารณ์ญาณ ภาวะผู้นำ



กระบวนการ
เรียนรู้
ภาคปฏิบัติ

การริเริ่ม
สร้างสรรค์

กระบวนการและมิตินการเรียนรู้จึงควรบูรณาการ

- ทักษะการคิด สติและปัญญา
- ทักษะทางเนื้อหา วิชาการ ความรู้
- ทักษะการปฏิบัติ
- ทักษะการสื่อสาร เรียนรู้
- ทักษะความเข้าใจเพื่อนมนุษย์
- ทุกข์สุขและเอื้ออาทรผู้อื่น

กระบวนการและมิติการเรียนรู้

- กระบวนการเน้นการเจริญสติและภาวนา
- กระบวนการพัฒนาองค์รวม กาย จิตใจ และความเป็นหนึ่งกับรอบข้าง
- กระบวนการพัฒนาองค์รวม จิตใจ กาย ชุมชน สังคม และสิ่งแวดล้อม
- เวทีเจริญสติและภาวนา
- เวทีศิลปะชีวเกษม
- เครือข่ายวิจัย เรียนรู้ สร้างสุขภาวะชุมชน
- เครือข่ายเรียนรู้ตำรวจ-ชุมชน สร้างคุณธรรมและจิตสำนึก การปฏิบัติชุมชนเข้มแข็ง
- เครือข่ายมหาวิทยาลัย-ชุมชน สร้างผู้นำการเปลี่ยนแปลง
- เครือข่ายโรงพยาบาล-ชุมชน สร้างสุขภาพ

วิทยาการกระบวนการ

- มุ่งการพัฒนาแบบองค์รวม จิตใจ กาย ชุมชน สังคม สิ่งแวดล้อม
- มีแนวสร้างการเรียนรู้แบบโยนิโสมนติการ อาศัยปัจจัยที่เกื้อหนุน ทั้งภายนอกและภายใน หรือแนว **Constructivism** : ความรู้และการเรียนรู้ คือการร่วมสร้างขึ้นอย่างจำเพาะตนของผู้เรียน
- วิทยาการมีบทบาทต่อการออกแบบเงื่อนไข จัดกระบวนการ สถานการณ์ การเรียนรู้ และนำเสนอ ให้ผู้เรียนผู้อบรม หรือชุมชน ปฏิบัติกิจกรรมและ เรียนรู้อย่างเป็นองค์รวมผ่านการลงมือแก้ปัญหา

วิทยาการกระบวนการ

- ใช้กับชนิดการเรียนรู้ที่การสอนแบบบรรยาย และการสอนแบบให้เนื้อหาไม่สามารถก่อให้เกิดการเรียนรู้ได้ แต่กระบวนการและการปฏิบัติ ให้ได้
- รูปแบบวิธีการ สามารถออกแบบและดำเนินการด้วยตนเองให้เหมาะสม
- รูปแบบและวิธีการที่มีการพัฒนาขึ้น เช่น FSC AIC CO-PAR PAR
- เทคนิคการสอนและสื่อ เน้นปฏิสัมพันธ์ของคน ส่งเสริมกลุ่มเรียนรู้
- ให้ความสำคัญต่อองค์กรประกอบด้านบรรยากาศ สิ่งแวดล้อม และแหล่งประสบการณ์
- สร้างทีม หรือมีวิธีการทำให้กลุ่มผู้เรียนและชุมชน เป็นทีมร่วมดำเนินการ