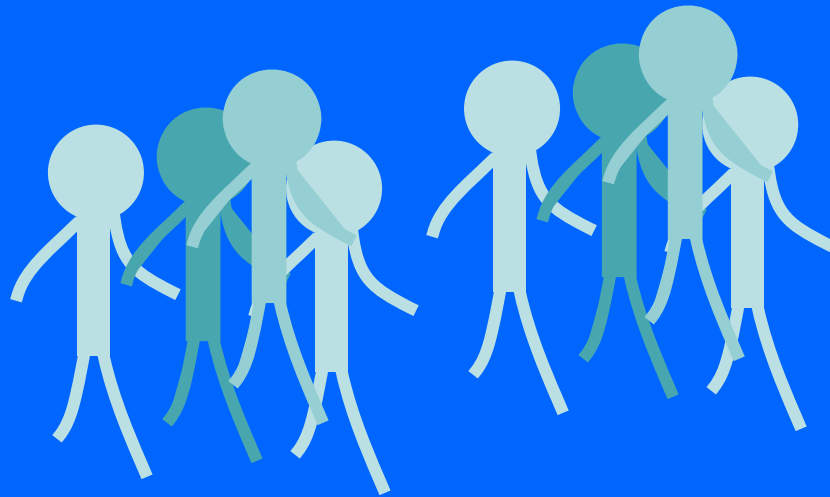
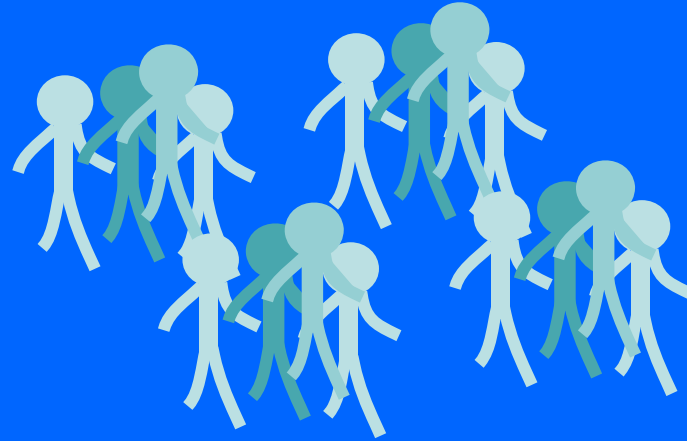


การพัฒนาชุมชนและสังคมเข้มแข็งในชุมชน



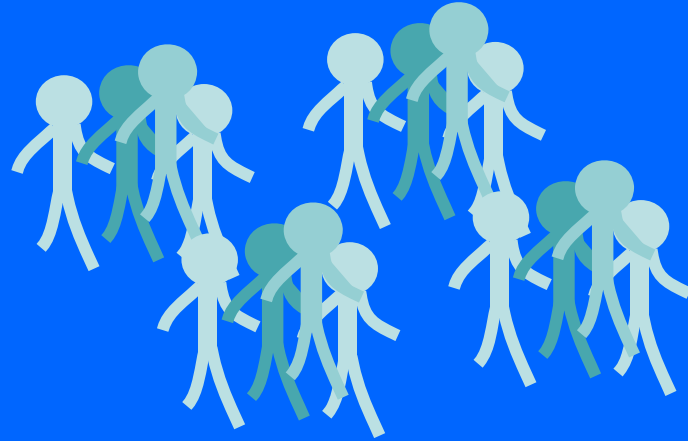
ดร.วิรัตน์ คำศรีจันทร์

รองผู้อำนวยการ
สถาบันพัฒนาการสาธารณสุขอาเซียน
มหาวิทยาลัยมหิดล



สังคมเข้มแข็งในชุมชน : บทบาทและความสำคัญ

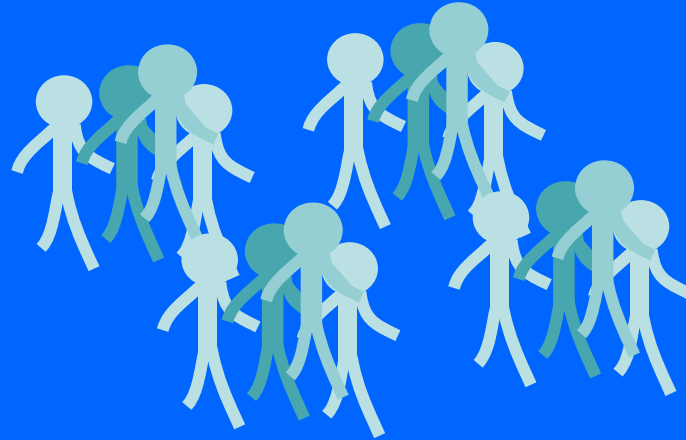
- ส่งเสริมการทำความดีและการสร้างความสุข ด้วยการเอาใจใส่สังคครอบข้าง
- จัดการความจำเป็น ยืดหยุ่นและสอดคล้องกับความต้องการของชุมชน
- ส่งเสริมการพัฒนาสังคมประชาธิปไตยและภาคประชาสังคม
- สนองตอบต่อความจำเป็นทั้งของท้องถิ่นและสากล
- เป็นองค์ประกอบของความเข้มแข็งและความยั่งยืนในการพัฒนา



สังคมเข้มแข็งในชุมชน ดูจากอะไร.....(ตัวอย่าง)

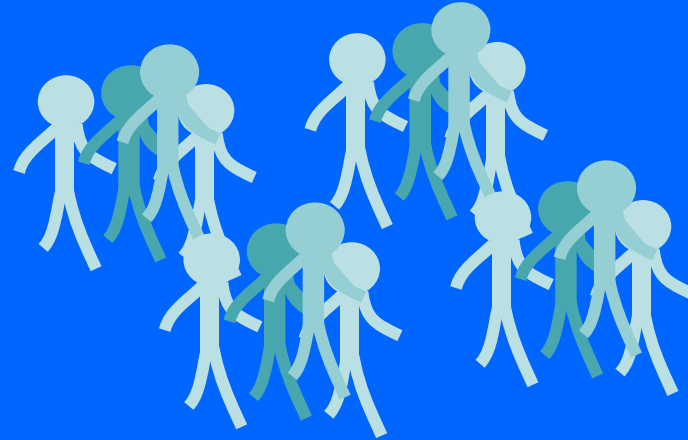
มีกลุ่มประชาคมท้องถิ่น พลเมือง ครอบคลุม ชุมชน และมีจิตสาธารณะ
ตื่นตัวและมีจิตอาสา ร่วมสร้างสุขภาวะของชุมชน

- มีการรวมกลุ่มการจัดการด้วยตนเองของประชาชนรูปแบบต่าง ๆ หลากหลาย
- พลเมืองมีความตื่นตัวต่อการมีส่วนร่วม สร้างสุขภาวะชุมชน
- มีกิจกรรมชุมชน กิจกรรมวัฒนธรรม เทศกาล ประเพณี
- มีการจัดการสื่อสารเรียนรู้ สร้างความเคลื่อนไหวเปลี่ยนแปลงของชุมชน
- องค์กรและหน่วยงานภาครัฐในท้องถิ่น มีทักษะในการพัฒนาสังคมของชุมชน และสนับสนุนบทบาทการมีส่วนร่วมของประชาชน



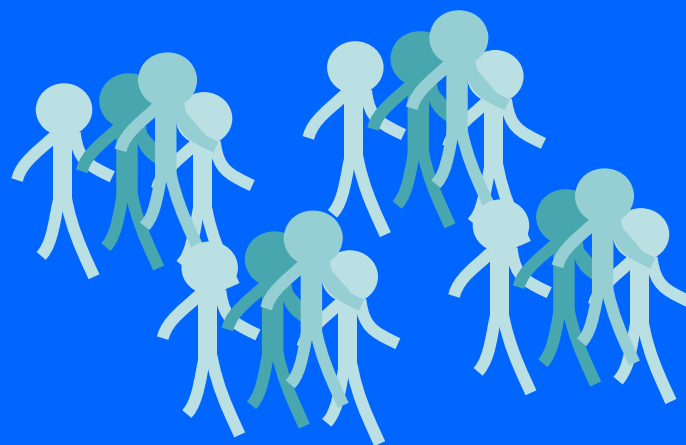
กิจกรรมและงานส่วนรวม ที่เหมาะสำหรับระดมพลังชุมชน และสังคมเข้มแข็งในชุมชน

- การทำงานแบบเฉพาะกิจ ดำเนินการให้เสร็จสิ้นเป็นครั้งคราว
- เรื่องส่วนรวม เกี่ยวข้องกับคุณภาพชีวิตและสุขภาวะชุมชน
- งานรณรงค์ ให้การศึกษาเรียนรู้ และสื่อสารเรียนรู้ทางสังคม
- การจัดการซึ่งต้องอาศัยทรัพยากรและภูมิปัญญาในท้องถิ่น
- การจัดการความจำเป็นที่เชื่อมโยงกับบทบาทครอบครัวและชุมชน
- การเป็นเครือข่ายร่วมมือกับภาครัฐ และทำงานอาสาสมัคร



สิ่งที่ควรคำนึงถึง และควรบูรณาการอยู่เสมอไปกับการพัฒนาชุมชนและส่งเสริมสังคมเข้มแข็งในชุมชน

- การริเริ่มและวางแผนจากชุมชน
- มุ่งการเรียนรู้และพัฒนาความต้องการจากท้องถิ่น
- เน้นวิถึปฏิบัติปัญญาและความจำเป็นของชุมชน



ขั้นตอนดำเนินการ พัฒนาชุมชนและสังคมเข้มแข็งในชุมชน

1. ขั้นการหารือและประเมินความจำเป็นเพื่อการบริหารจัดการ
2. ขั้นเตรียมการและชักชวนผู้คน
3. ขั้นการเรียนรู้และสร้างพลังจัดการความรู้เพื่อพัฒนาเครือข่าย
4. ขั้นดำเนินการและบริหารจัดการ
5. ขั้นการประเมินผล สรุปบทเรียน และวางแผนยกระดับ

เข้าหลอมหน่ออ่อนผลเมือง

พุทธมณฑลมีแหล่งดำเนินชีวิต
และอยู่ด้วยกันบนความแตกต่างและหลากหลาย
อย่างมีวัฒนธรรม ทั่วทั้งบ้านทุ่ง
จะเติบโตอย่างมีคุณภาพ



ร่วมทุกข์-สุข ร่วมชะตากรรมเดียวกัน
มีคนจากทั่วโลก ต่างชาติ ต่างศาสนา
ต่างสีผิว ต่างภาษา ต่างวัฒนธรรม
มาสอนหนังสือ สอนวิชาต่างเรียน
มาสร้างความเข้มแข็งด้วยกัน



มีวัฒนธรรมการเข้ากลุ่ม
ออกนอกบ้าน ไปทำกิจกรรม
เรียนรู้และปฏิบัติเพื่อสร้างสุขภาพ
มีทั้งกลุ่มผู้สูงอายุ หมอ คุณลุง คุณป้า

มหาวิทยาลัย-ชุมชน
ร่วมเรียนรู้และสร้างสรรค์
พลังความร่วมมือของชุมชน



พลังอ่อนของใจในใจ

- พัฒนาศึกษาจากมหาวิทยาลัย
มหิดล ไม่แปลกแยกกับชุมชน
และน้องๆ ครอบคลุมมหาวิทยาลัย
- ออกไปเรียนรู้ชุมชน พาน้องเล่น
สอนหนังสือสอนใจ

คนในมหาวิทยาลัย
หน่วยงานในพื้นที่
สูงป้า น้า อา ในชุมชน
มีทรัพยากรกิจกรรมร่วมกัน
หรือ แลกเปลี่ยนเรียนรู้
อย่างเอื้ออาทรกัน



มีวิถีชุมชนสร้างสุขทอระแวกชิวเบาชม
ลุงป้า น้า อา จากหลายครอบครัว
มีการออกมาเข้ากลุ่ม ส้อมวง-กินข้าว
จับเข่าคุยกัน สร้างวัฒนธรรมเรียนรู้เป็นกลุ่ม



มีคนมั่งคั่ง ผู้สูงอายุ
มีคนยากไร้ ทุกขณณ
ทั้งหมด เป็นส่วนหนึ่งของ
ของปอกับหนุณา

พุทธมณฑลมีแหล่งเรียนรู้ แหล่งศึกษา แหล่งหย่อนใจและทำกิจกรรมกลางแจ้ง ช่างฝีมือ คนมีภูมิและประสบการณ์ชีวิต

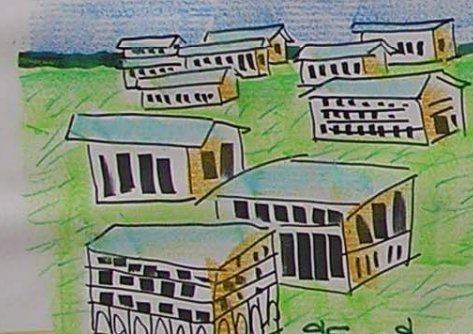


มีแหล่งพ่อ-หลวงตา คอยอบรมให้เห็นธรรม มีศิลปินแห่งชาติ
• หลวงพ่อพระพรหมคุณฉารณ • แม่คองศรี
• หลวงพ่อวัดเทพนิมิตร วรรณข
• หลวงพ่อวัดปรมาวาส • แม่ขวัญจิตร • ศรีประจักษ์
• หลวงน้าวัดมะเกลือ • นายพลใหญ่เรือ
๑๑๑ • อาจารย์พิชัย นรินทร์

ในพุทธมณฑล มีส่วนสาธารณสุข มีพระพุทธรูปปางลีลา



มีหอพระไตรปิฎกหินอ่อน มีภาพวาดพุทธประวัติ อย่างเป็นเลิศทั้งศรีรัตนและฝีมือ



มีสถาบันการศึกษา

- มหาวิทยาลัยมหิดล
- สถาบันวิชาการทหารเรือชั้นสูง
- มหาวิทยาลัยราชวงศ์
- วิทยาลัยการอาชีพ
- วิทยาลัยในวัง

มีโรงเรียนของเพื่อนๆ

- โรงเรียนวัดมะเกลือ
- โรงเรียนขุมศรีสวัสดิ์
- โรงเรียนวัดสาละวิน
- โรงเรียนวัดสุวรรณาราม
- โรงเรียนวัดประขันนาถ
- โรงเรียนบ้านมหาสวัสดิ์
- โรงเรียนปวงนิเวศน์รัตนโกสินทร์สมโภชน์
- โรงเรียนกาญจนาภิเษก
- โรงเรียนมหิดลวิทยานุสรณ์... อีกรายละเอียด

มีส่วนกล้วยไม้ ส่วนดอกไม้



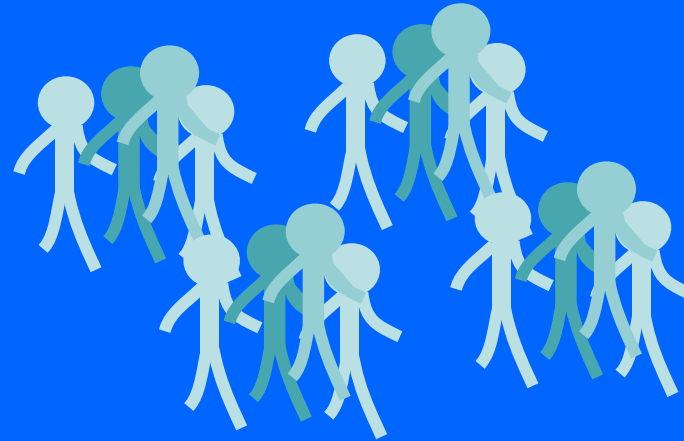
มีกระท่อตื้นเยอนาบัว - สวนเกษตร ทางเรือ

มีส่วนผัก ส่วนผลไม้ ส้มโอพันธุ์ดี

มีทางชั่งเรือทำวัดสาละวิน ริมคลองท่าวัดมาถ ช่างหล่อโลหะ มีหม้อเผาไทย



มีคลองมากมาย มีประวัตินักศัลยกรรม ตั้งแต่สมัยรัชกาลที่ 4



ทักษะผู้นำเพื่อทำงานพัฒนาชุมชนเป็นเครือข่ายสหสาขา

- ทักษะการคิด วิธีคิด
- ทักษะความรู้และเนื้อหา
- ทักษะด้านการสื่อสารเรียนรู้ ถ่ายทอด และนำเสนอในเวทีชุมชน
- ทักษะการปฏิบัติ
- ทักษะมนุษย การเข้าใจตนเองและผู้อื่น

ปัจจัยภาวะผู้นำ ของผู้นำการพัฒนาชุมชน

- เป็นผู้นำของชุมชน ผู้นำของชาวบ้าน
- เป็นผู้นำทางการปฏิบัติ พาคิด พาทำ
- จิตใจเปิดกว้าง อดทน มีพรหมวิหารธรรม
- เรียนรู้ พัฒนาตนเอง และชุมชน อยู่เสมอ

ตัวอย่างการพัฒนาชุมชนและส่งเสริมชุมชนเข้มแข็ง



บัวกับหนาน
บ้านอยู่พิทภูมิณฑล
พ่อแม่ทำนา ทำสวน
บัวกับหนาน
จึงเป็นคนอดทน
พึ่งตนเอง
ช่างสำรวจ
รักการงาน
และการเรียนรู้

พัฒนาการเรียนรู้และพัฒนาเด็กของชุมชน
ค่ายศาลาติน ตำบลศาลายา อำเภอพุทธมณฑล จังหวัดนครปฐม



การรณรงค์สุขภาพและการสร้างสุขภาวะสังคมของชุมชน
ชมรมร่วมด้วยช่วยกัน สร้างสุขภาพสว่างอารมณ์ จังหวัดอุทัยธานี



การจัดการเรียนรู้ บ่มเพาะสำนึกเชิงคุณค่าต่อส่วนรวม
จิตรกรรมฝาผนังวัดอัมพวันเจติยาราม จังหวัดสมุทรสงคราม



การจัดการเรียนรู้ บ่มเพาะสำนึกเชิงคุณค่าต่อส่วนรวม
จิตรกรรมฝาผนังวัดอัมพวันเจติยาราม จังหวัดสมุทรสงคราม

องค์ประกอบร่วม ที่สำคัญ

- (1) ทุณหมนุษย์ ของประชาชนและชุมชน
- (2) ทุณหทางสิ่งแวดล้อมและระบบนิเวศของชุมชน
- (3) ทุณหทางสังคมและวัฒนธรรมของชุมชน

สอดคล้องกับแนวคิดและแนวทางการดำเนินการ
ที่ได้กล่าวมาเป็นลำดับ