

18. การเน้นภาพถ่ายด้วยการใช้ Filter

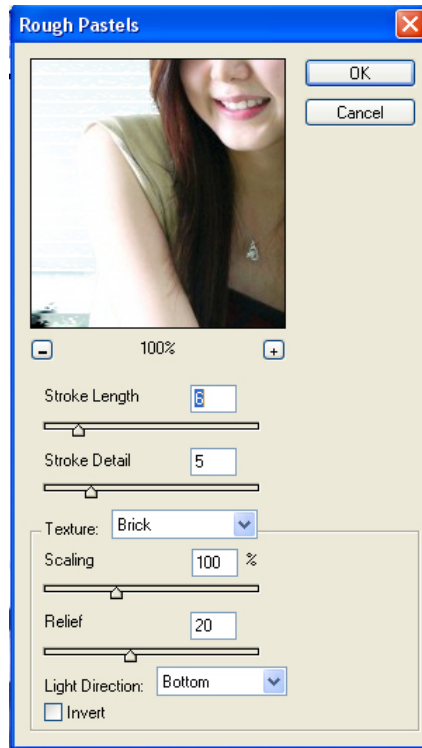
1. เลือกรูปที่ต้องการมาและ สร้าง selection รอบสิ่งที่เราต้องการดังรูป



2. กด Ctrl+Shift+I เพื่อเลือก พื้นที่ที่เราไม่ต้องเน้น



3. เลือก : Filter -> Artistic -> Rough Pastels



Texture : สามารถเลือกได้ 4 อย่างคือ Brick, Burlap, Canvas และ Sandstone เลือกเสร็จกด OK

