
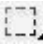
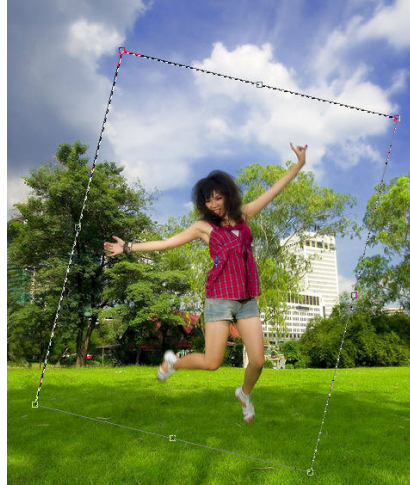
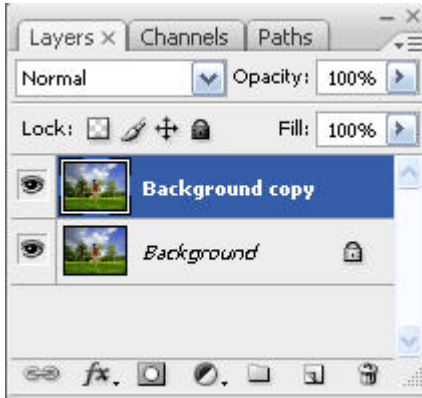

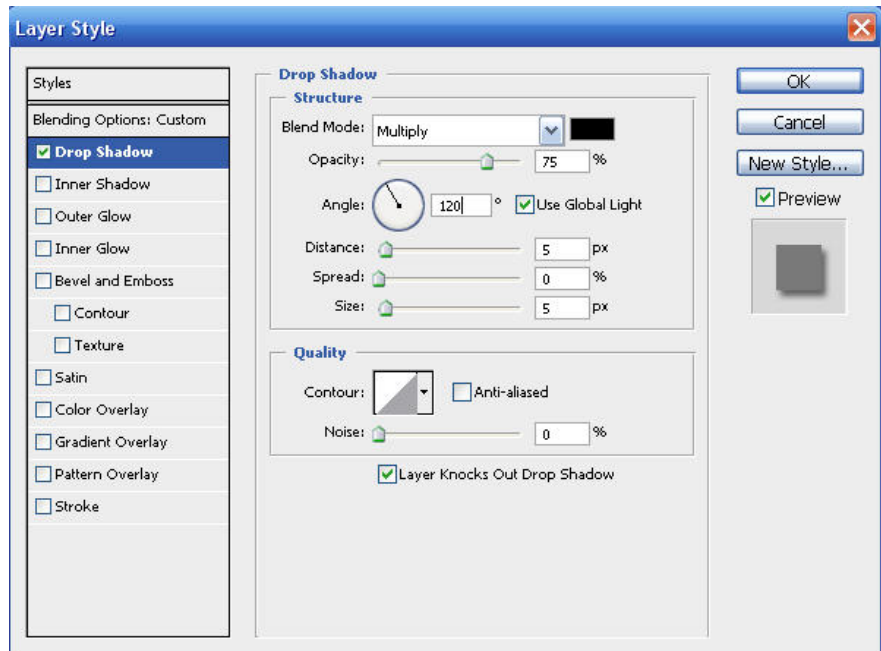
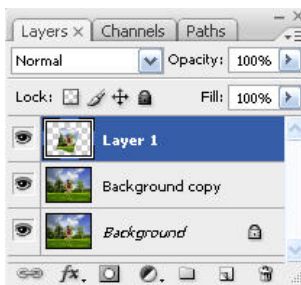


## 19. สร้างกรอบรูปซ้อนรูป

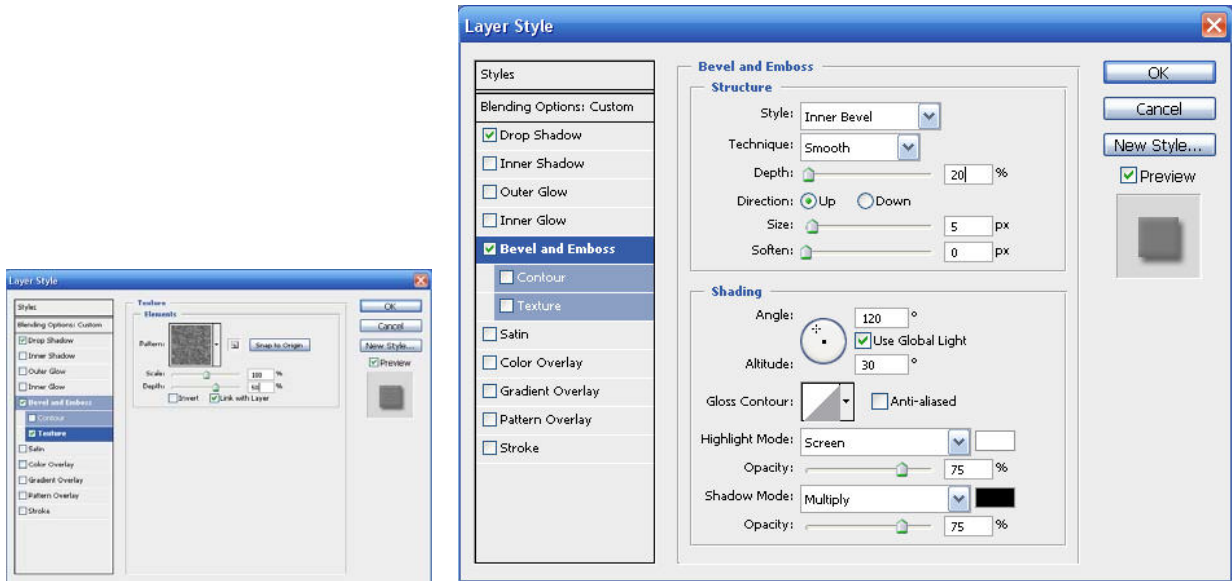
1. เปิดไฟล์ ภาพ คลิกลากเลเซอร์ Background มาทับปุ่ม  จะได้เลเซอร์ Background copy
2. ใช้เครื่องมือ  Rectangular Marquee สร้างรูปสี่เหลี่ยม



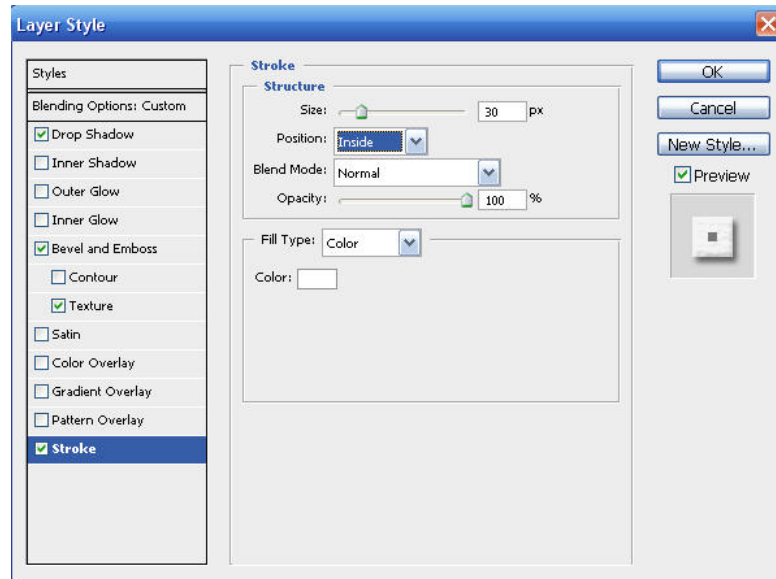
3. ใช้คำสั่ง Select>Transform selection แล้วปรับให้เอียงตามต้องการ เสร็จแล้วกดปุ่ม  ที่ท็อปชันบาร์
4. ใช้คำสั่ง Layer>New>Layer via Copy หรือกด Ctrl+j จะได้ Layer 1 (เป็นการก๊อปปี้เฉพาะส่วนที่selection)
5. คลิกปุ่ม ด้านล่างพาเล็ต Layer แล้วเลือก Blending Option คลิก Drop Shadow กำหนดดังรูป



6. คลิก Bevel and Emboss กำหนดคั้งรูป (Pattern แบบ Artist Surface > Oil pastel on Canvas)



7. คลิกเลือก Stroke แล้วกำหนดคั้งรูป



8. ปรับความสว่างและคอนทราสต์ โดยคลิกปุ่ม  ด้านล่างของพาเลท Layers แล้วปรับกราฟคั้งรูป

9. คลิกขวาที่เลเยอร์ Curves 1 เลือกคำสั่ง Create Clipping Mask

