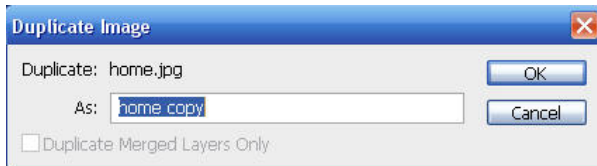


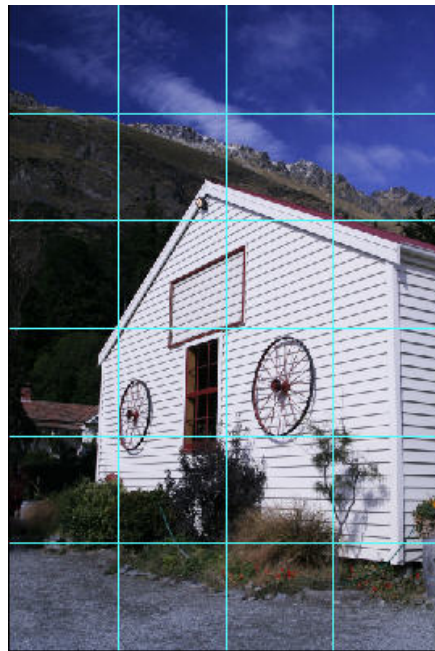
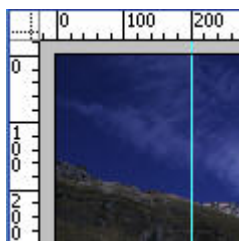
## 20. สร้างภาพถ่ายตัวต่อ



### ตัดตัวต่อ

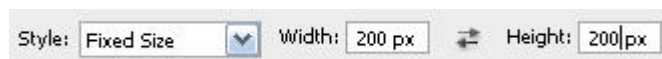
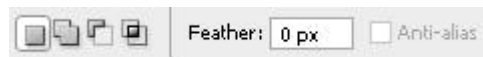
1. เปิดไฟล์ ภาพ เลือกคำสั่ง Image> Duplicate จะได้ไฟล์ใหม่ ย่อต้นฉบับเก็บไว้
2. ปรับขนาดให้เล็กลง โดยคำสั่ง Image>Image Size



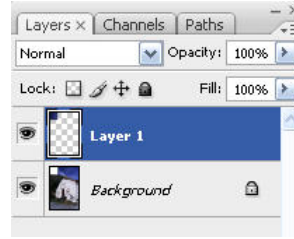
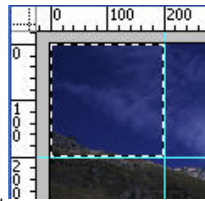
3. เปิดใช้งานไม้บรรทัด View>Rulers
4. คลิกขวาที่ไม้บรรทัดเลือกหน่วยวัดเป็น Pixels จากนั้นลากเส้นไกด์วางที่ตำแหน่ง 200 พิกเซลในแนวตั้ง (กดปุ่ม Shift ขณะลากช่วยให้การวางแม่นยำ)
5. วางเส้นไกด์ที่ตำแหน่ง 400,600 พิกเซลในแนวตั้ง และ 200,400,600,800,1000 พิกเซลในแนวนอน



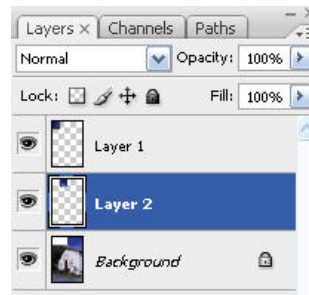
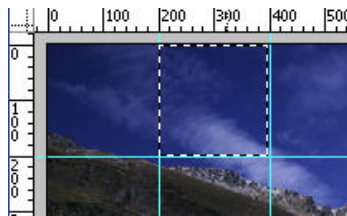
6. คลิกปุ่ม  ด้านล่างของทูลบ็อกซ์ เพื่อตั้งค่า Foreground/Background เป็นสีดำ/ขาว
7. คลิกเลือกเครื่องมือ  กำหนดคอปชันดังนี้

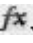


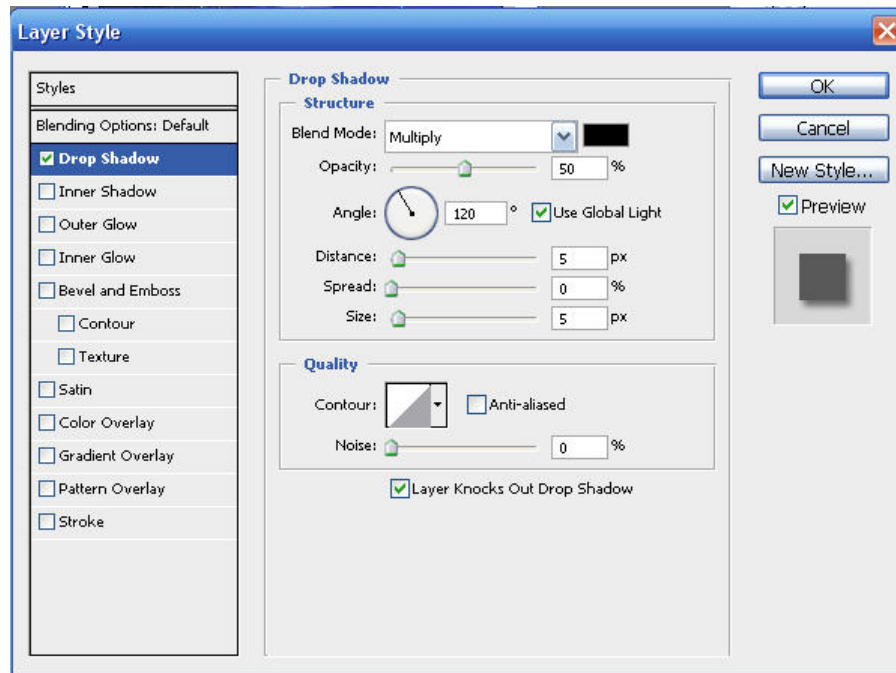
8. คลิกเมาส์บนภาพ 1 ครั้ง แล้วย้ายตำแหน่งของ selection มาวางตำแหน่งแรกบนซ้าย
9. กดคีย์ Ctrl+Shift+j เพื่อแยกเลเยอร์ภาพใน selection ออกจากเลเยอร์ Background จะได้ Layer 1



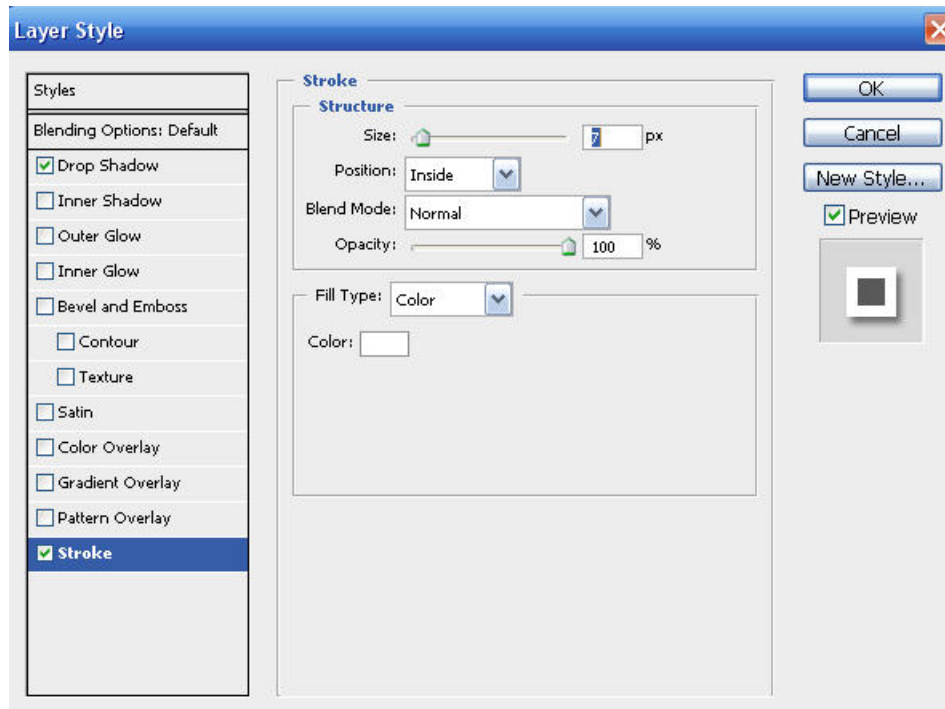
10. คลิกเมาส์บนภาพ 1 ครั้ง แล้วย้ายตำแหน่งของ selection มาวางตำแหน่งเส้นไกด์ช่องที่ 2
11. เลือกเลเยอร์ Background กดคีย์ Ctrl+Shift+j เพื่อแยกเลเยอร์ภาพใน selection ออกจากเลเยอร์ Background จะได้ Layer 2



12. ทำซ้ำขั้นตอน 10- 11 ไปเรื่อยๆจนครบทุกช่อง
13. ใส่เงาและเส้นขอบ โดยเลือกเลเยอร์ Layer 1 จากนั้นคลิกปุ่ม  ด้านล่างพาเล็ต Layers แล้วเลือก Blend Option

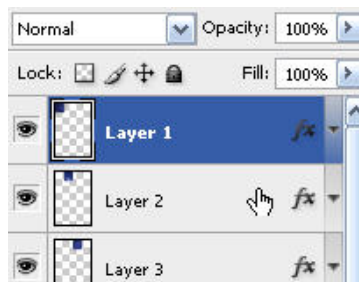


14. คลิก Drop Shadow กำหนดคอปชั่น และคลิก Stroke กำหนดคอปชั่น



15. กดคีย์ Alt ค้าง คลิกลาก fx. จาก Layer 1 มายัง Layer 2

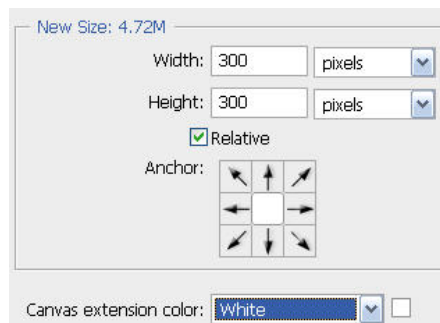
16. ทำซ้ำขั้นตอน 15 เพื่อก๊อปปี้เอฟเฟ็คต์จนครบ



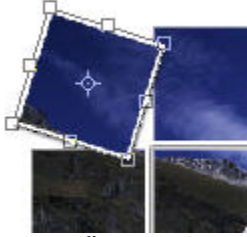
17. ขกเลิกการใช้งานเส้นไกด์ เลือก View>Show>Guides

### หมุนตัวต่อ


18. เพิ่มขอบรูปภาพ โดยเลือกคำสั่ง Image>Canvas Size กำหนดค่าดังรูป

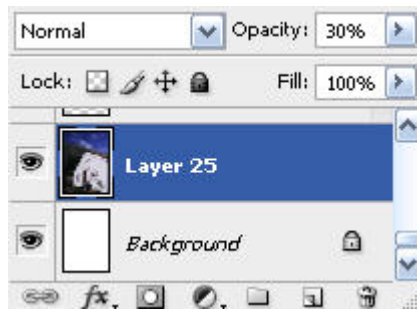



19. เลือก Layer 1 เลือกคำสั่ง Edit>Free Transform หมุนภาพตามต้องการ
20. ปรับหมุนและจัดตำแหน่งใหม่ทุกเลเยอร์ เช่นเดียวกับขั้นตอน 19

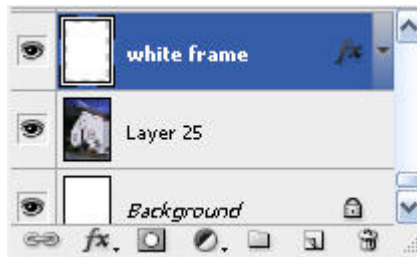


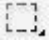
**ตกแต่งพื้นหลังเพิ่มเติม**

21. เปิดไฟล์ต้นฉบับ กดคีย์ Ctrl+A แล้วเลือกคำสั่ง Edit>Copy
22. คลิกที่ไฟล์รูปตัวต่อ แล้วคลิกเลือกเลเยอร์ Background
23. เลือกคำสั่ง Edit>Paste จะได้เลเยอร์ภาพอยู่เหนือเลเยอร์ Background
24. เลือกเครื่องมือ  จัดตำแหน่งของภาพใหม่ ปรับ Opacity เป็น 30%



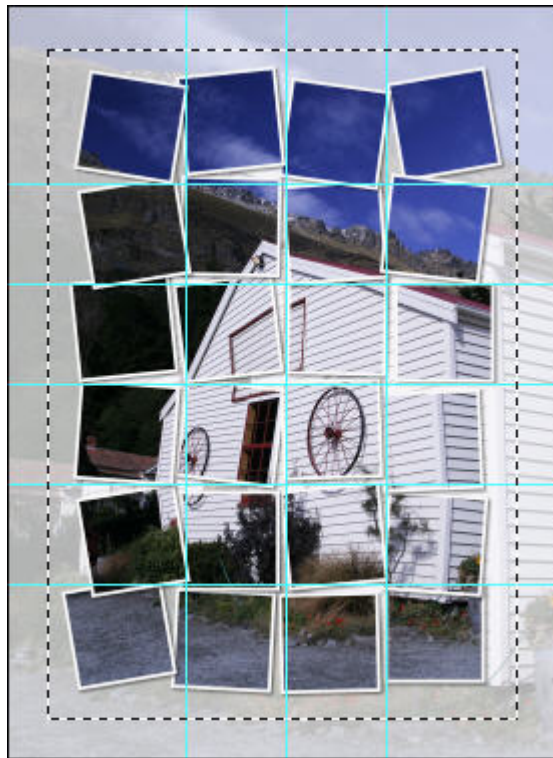
25. คลิกปุ่ม  ด้านล่างพาเลท Layers แล้วเปลี่ยนชื่อใหม่เป็น white frame

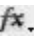


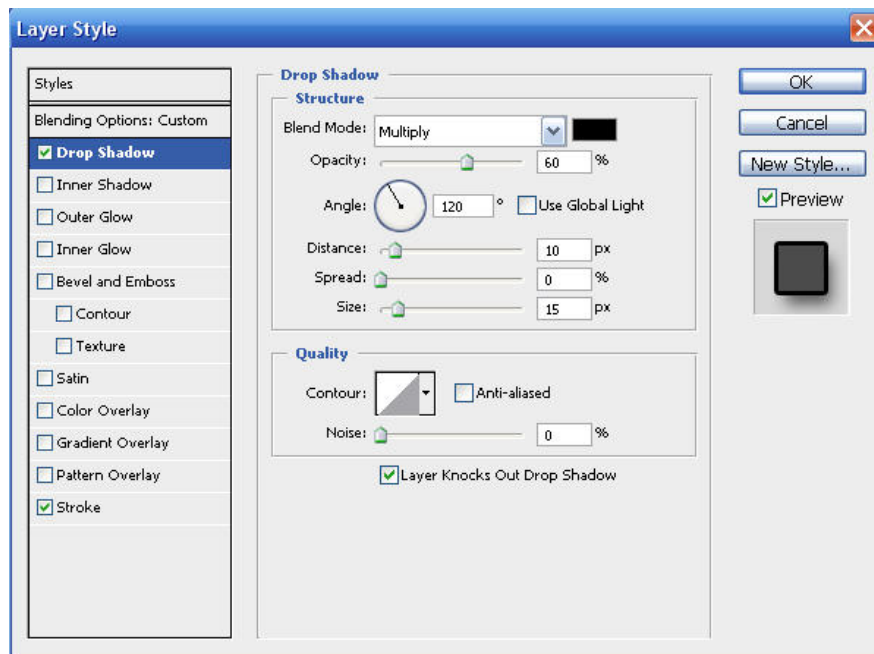
26. เลือกเครื่องมือ  กำหนดค่าดังรูป

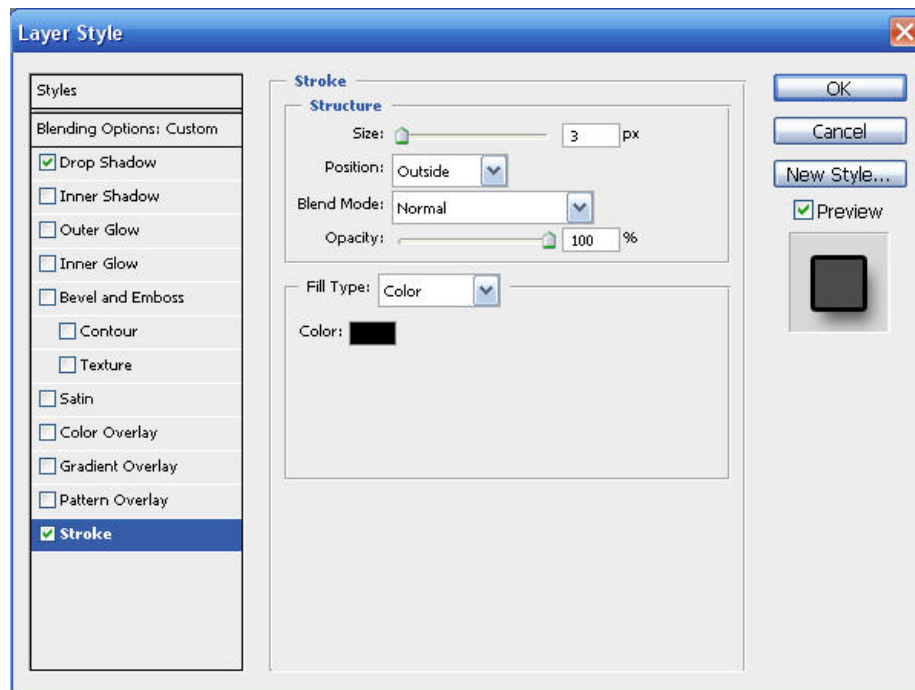


27. คลิกลากเมาส์สร้าง selection รอบรูปตัวต่อ



28. เลือก Edit>Fill โดยช่อง Use ให้เลือก White
29. คลิกปุ่ม  ด้านล่างพาเลท Layers เลือกคำสั่ง Blending Options
30. คลิก Drop Shadow แล้วกำหนดค่า คลิกเลือก Stroke แล้วกำหนดค่า





31. ปรับ Blend Mode ของเลเยอร์ white frame เป็น Multiply

32. กดคีย์ Ctrl+D เพื่อยกเลิก selection

