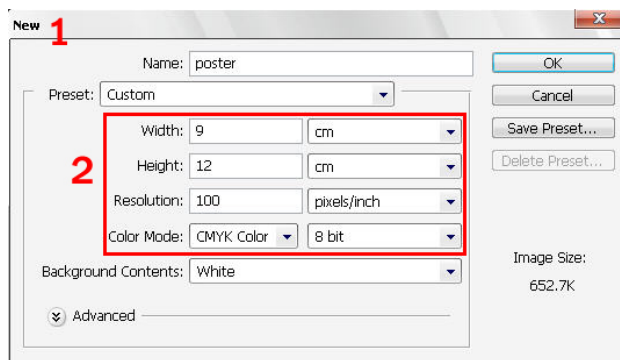


## Workshop2. การสร้างโปสเตอร์โดยใช้ Shap Tool

ในขั้นตอนแรกนี้จะกำหนดขนาดงานใหม่ รวมทั้งใส่ภาพประกอบ จากนั้นเราก็จะเริ่มสร้างส่วนต่างๆ ของภาพจิ๊กซอว์ มีขั้นตอนดังนี้


1. คลิกเลือกคำสั่ง File>New เพื่อกำหนดขนาดงานใหม่
2. ในหน้าต่าง New ให้กำหนดขนาดของกระดาษวาดภาพที่ต้องการ แล้วคลิกปุ่ม OK
  - Width : 9 cm, Height : 12 cm
  - Resolution : 100 pixels/inch
  - Color Mode : CMYK Color, 8 bit
3. เปิดภาพที่ใช้ขึ้นมาด้วยคำสั่ง File> Open

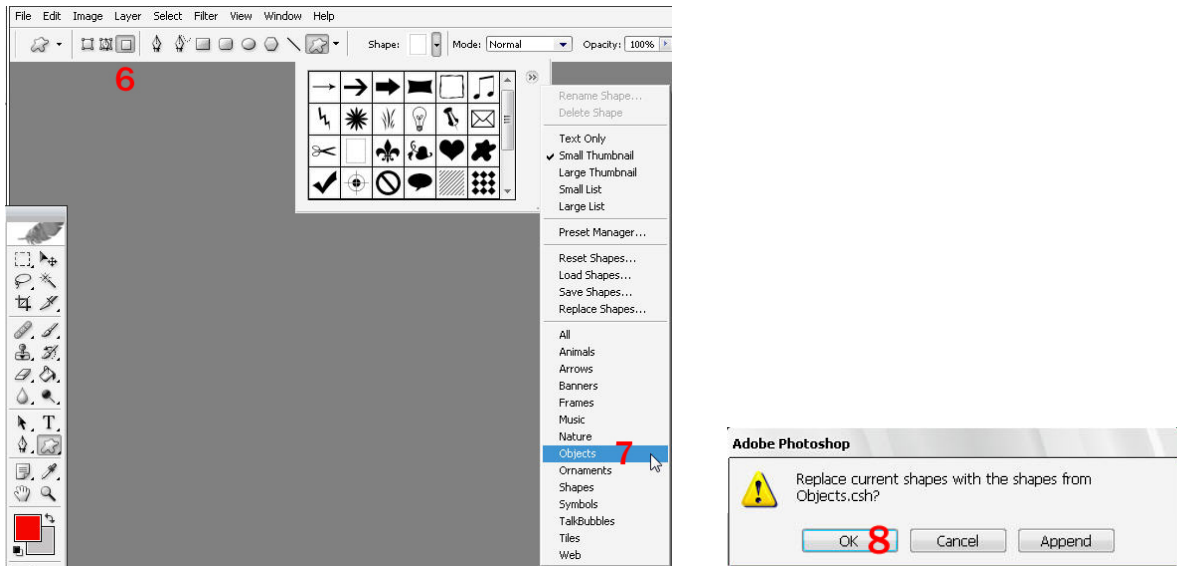


4. ใช้เครื่องมือ  (Move Tool) แรกเมาส์ลากภาพมาปล่อยลงในงานที่กำหนดไว้



5. คลิกเครื่องมือ  (Custom Shape Tool)

6. ใน Option Bar ของเครื่องมือปุ่ม  (Fill Pixel) ให้ทำงาน เพื่อกำหนดให้การวาดด้วยเครื่องมือนี้เป็นการลงสีเพียงอย่างเดียว

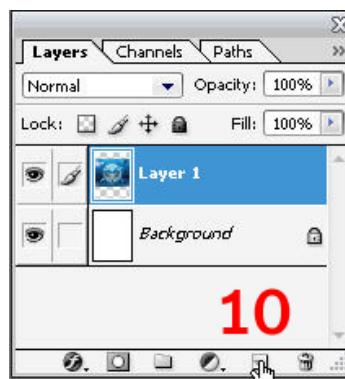
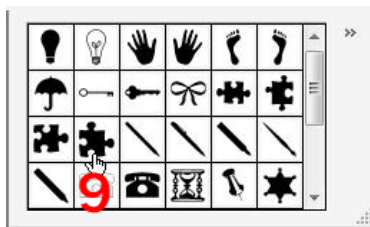


7. ตอนนี้ใน Option Bar อาจจะยังไม่มีภาพที่เราต้องการ (ภาพจิกซอว์) ให้โหลดภาพมา เพิ่มด้วยการคลิกปุ่มลูกศรทางขวาและเลือกคำสั่ง Objects


8. ในหน้าต่างที่ปรากฏขึ้นมา ให้คลิกปุ่ม OK เพื่อตกลงโหลดภาพ


9. หลังจากโหลดภาพในซุก Objects ขึ้นมาแล้ว ให้คลิกเลือกภาพจิกซอว์หรือ Puzzle 4 ให้ทำงาน

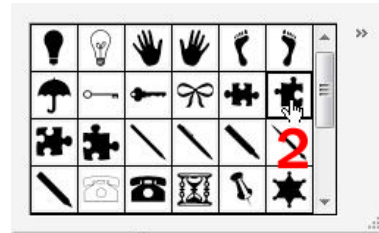
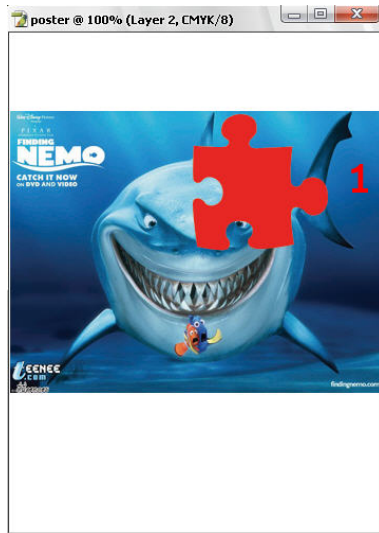
10. ในพาเลท Layer คลิกปุ่ม  (Create new layer) เพื่อสร้างเลเยอร์ใหม่




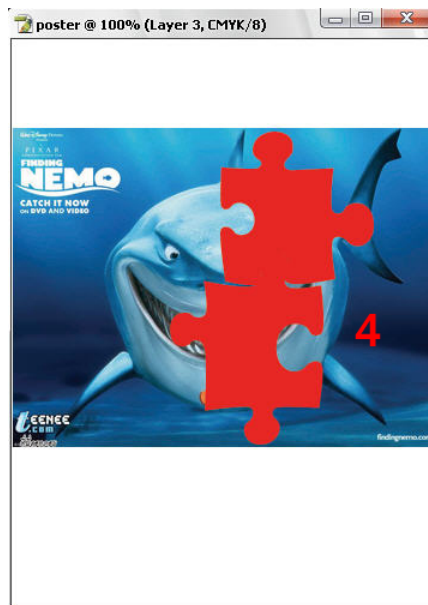
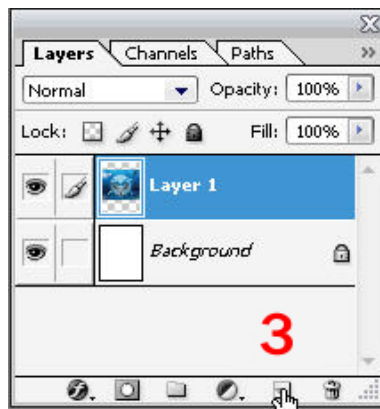
ในขั้นตอนต่อไปจะสร้างองค์ประกอบหลักของโปสเตอร์ คือส่วนที่เป็นภาพจิ๊กซอว์


**STEP01** วาดภาพจิ๊กซอว์ลงไปบนไฟล์งานที่เตรียมไว้ด้วยการใช้  (Custom Shap Tool) แดรกเมาส์ตามขนาดที่ต้องการ จากนั้นก็อปปีภาพเดิมมาใช้งานจนกลายเป็นจิ๊กซอว์หลายๆชิ้น

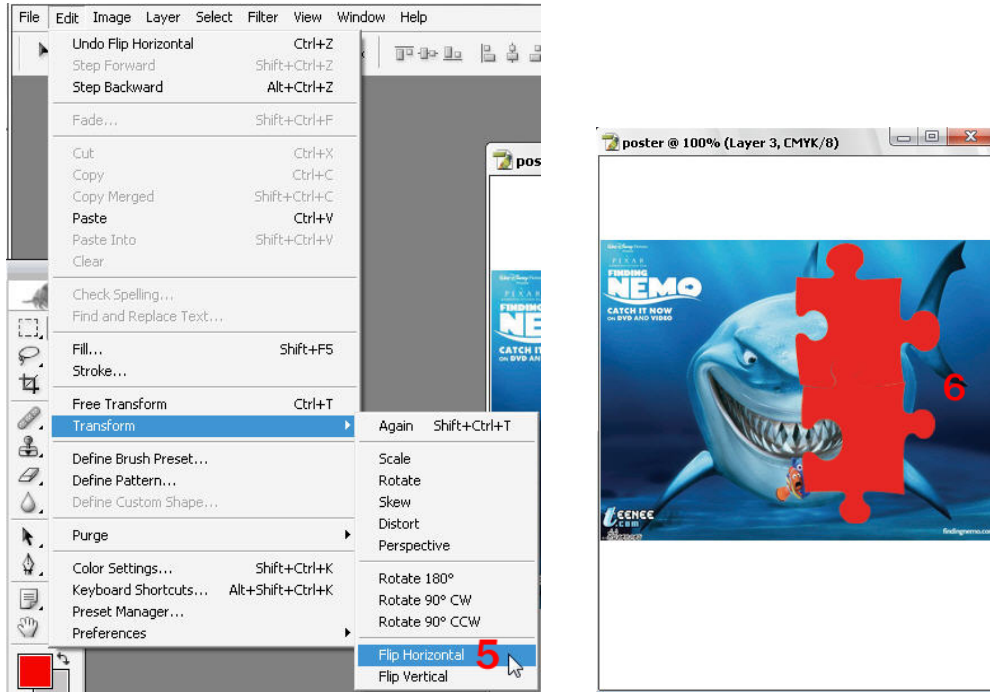
1. <Shift+แดรกเมาส์> สร้างภาพจิ๊กซอว์ ลงไปบนไฟล์งานที่เตรียมไว้
2. ใน Options Bar ของ  (Custom Shap Tool) คลิกเลือกภาพจิ๊กซอว์อันใหม่ใช้งาน (เปลี่ยนเป็น Puzzle 2)





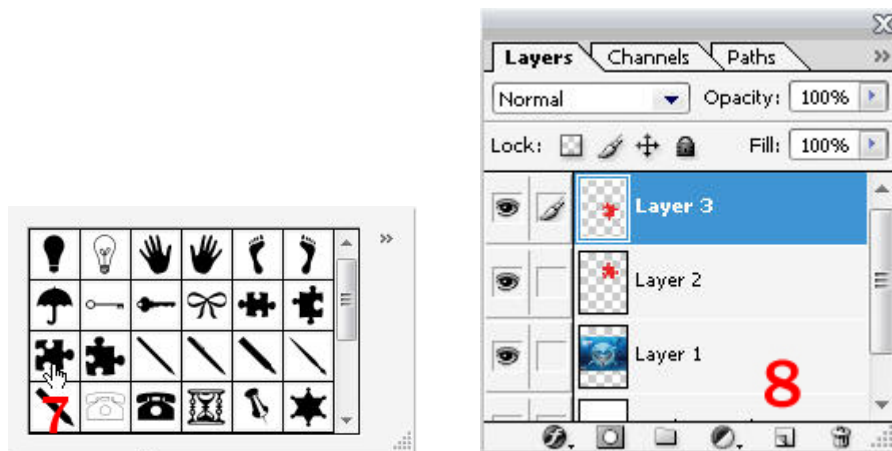
3. ในพาเลท Layer คลิกปุ่ม  (Create new layer) เพื่อสร้างเลเยอร์ใหม่
4. <Shift+แดรกเมาส์> สร้างภาพจิ๊กซอว์อีกครั้ง (ขั้นตอนนี้สามารถย่อ-ขยายขนาดได้ให้ใกล้เคียงกับอันแรก)





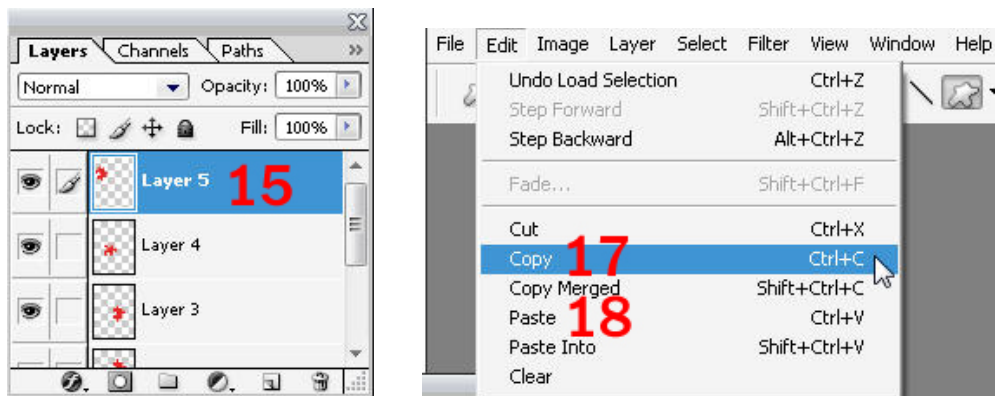
5. คลิกเลือกคำสั่ง Edit>Transform>Flip Horizontal เพื่อกลับด้านจิกซอว์
6. ใช้เครื่องมือ  (Move Tool) แดรกเมาส์ย้ายตำแหน่งภาพจิกซอว์ให้วางใกล้กัน



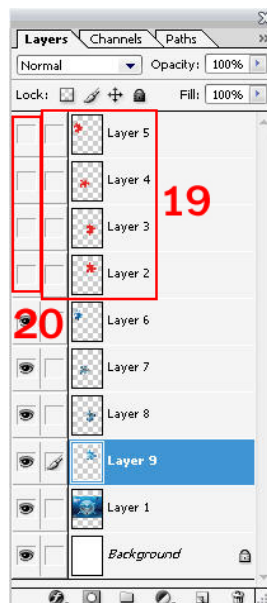
7. คลิกเลือกเครื่องมือ  (Custom Shape Tool) อีกครั้ง แต่คราวนี้ให้เลือกภาพ Puzzle 3 ซึ่งเป็นภาพจิกซอว์อีกแบบหนึ่งแทน
8. ในพาเลท Layer คลิกเลือกปุ่ม  (Create new layer) เพื่อสร้างเลเยอร์ใหม่
9. <Shift+แดรกเมาส์> สร้างภาพจิกซอว์ชิ้นที่ 3



10. เปลี่ยนภาพของ  (Custom Shap Tool) ให้เป็นภาพ Puzzle 2
11. คลิกปุ่ม  (Create new layer) เพื่อสร้างเลเยอร์ใหม่
12. <Shift+แตรกเมาส์> สร้างภาพจิ๊กซอว์ชิ้นที่ 4
13. คลิกเลือกคำสั่ง Edit>Free Transform เพื่อเรียกคำสั่งตัดรูปทรงของภาพมาใช้งาน
14. แตรกเมาส์บริเวณมุมของกรอบ Free Transform เพื่อหมุนภาพ โดยหมุนให้ทวนเข็มนาฬิกา
15. ในพาเลท Layer <Ctrl+คลิก> บนเลเยอร์ที่ 4 เพื่อโหลด Selection
16. หลังจากโหลด Selection มาได้แล้วให้คลิกเลือกเลเยอร์ของรูปภาพที่ใส่ไว้ในตอนแรกให้ทำงาน




17. คลิกเลือกคำสั่ง Edit>Copy เพื่อก๊อปปี้ภาพ
18. คลิกเลือกคำสั่ง Edit>Paste เพื่อวางภาพที่ก๊อปปี้ลงไป (จะมีเลเยอร์ที่ 6 เพิ่มขึ้นมา)

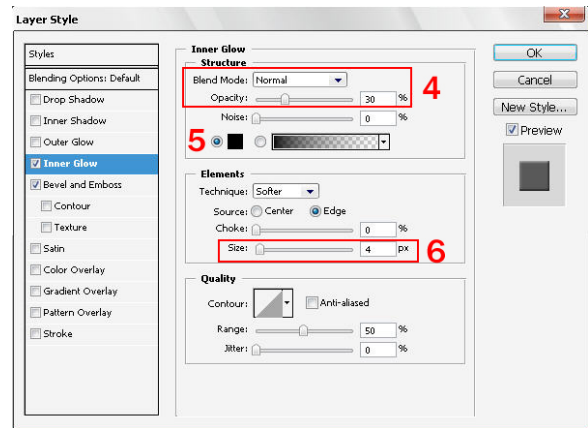
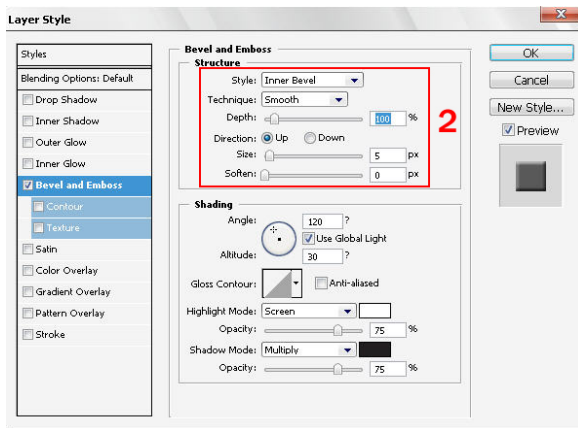


19. ใช้วิธีเดียวกับขั้นตอนที่ 15-18 ก็อปปีภาพส่วนอื่นๆ มาใส่ในจิกซอร์ว โดยให้โหลด Selection จากภาพจิกซอร์วที่เหลืออยู่และก็อปปีภาพไปใช้งานตามลำดับจนครบทั้งหมด

20. คลิกเอาสัญลักษณ์รูปดวงตาออกไปของภาพจิกซอร์วต้นแบบออกไป เพื่อซ่อนภาพเหล่านี้เอาไว้ก่อน

STEP02 ตกแต่งภาพจิกซอร์วด้วยการใส่ Layer Style เพื่อให้ภาพดูมีมิติขึ้น

1. ในพาเลท Layer คลิกปุ่ม  (Add layer style) และเลือก Bevel and Emboss
2. ในหน้าต่าง Layer Style ของ Bevel and Emboss ให้กำหนดค่า Style = Inner Bevel, Depth = 100%, Size = 1px และ Soften = 1px
3. คลิกเลือก Inner Glow ให้ทำงาน เพื่อเปิดใช้ Style แบบเรืองแสงเข้ามาด้านใน
4. กำหนดค่า Blend Mode = Normal และ Opacity = 30%
5. คลิกบนช่องสีในหน้าต่างและเลือกสีจากหน้าต่างกำหนดสีที่ปรากฏขึ้นมา
6. ในส่วนของ Element กำหนดค่า Size = 4px



7. คลิกเลือก Drop Shadow ให้ทำงานเพื่อเปิดใช้ Style แบบที่มีเงาตกลงมาจากภาพ

8. กำหนดค่า Opacity = 50%, Angle = 135, Distance = 4px และ Size = 4px

9. คลิกปุ่ม OK เพื่อตกลงใช้ Style ตามที่กำหนดค่า

10. สังเกตว่าตอนนี้ส่วนที่เป็นจิกซอร์วก็จพลอยขึ้นมาจากภาพและดูมีความหนาเล็กน้อย

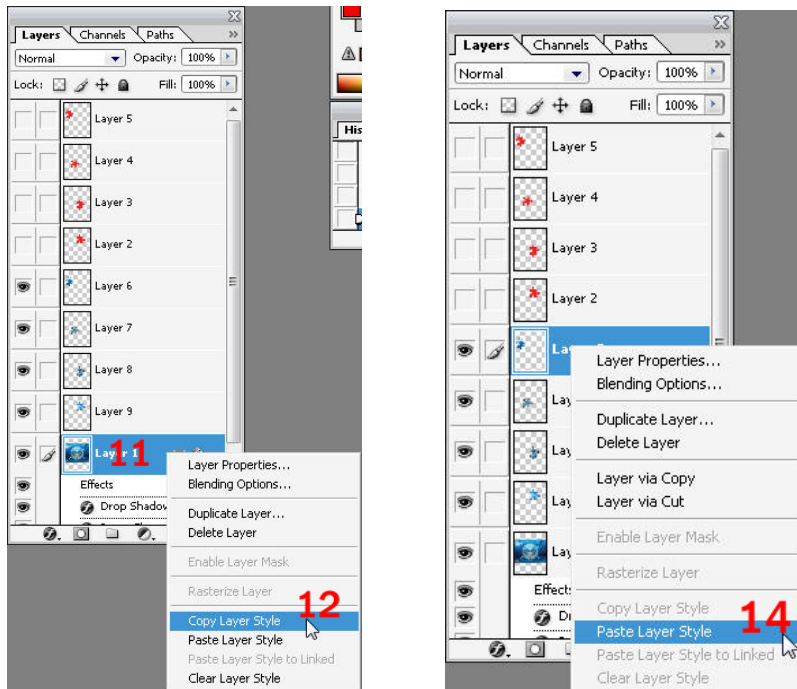
11. คลิก Layer 9 หรือเลเยอร์ที่ใส่ Style เอาไว้ในขั้นตอนที่ผ่านมาเพื่อเลือกทำงาน

12. คลิกขวาบนเลเยอร์และเลือกคำสั่ง Copy Layer Style เพื่อก็อปปี Style ที่สร้างไว้ไปใช้งาน

13. <Ctrl+คลิก> เลือก 3 เลเยอร์ด้านบน (Layer 8,7 และ 6) ให้ทำงาน

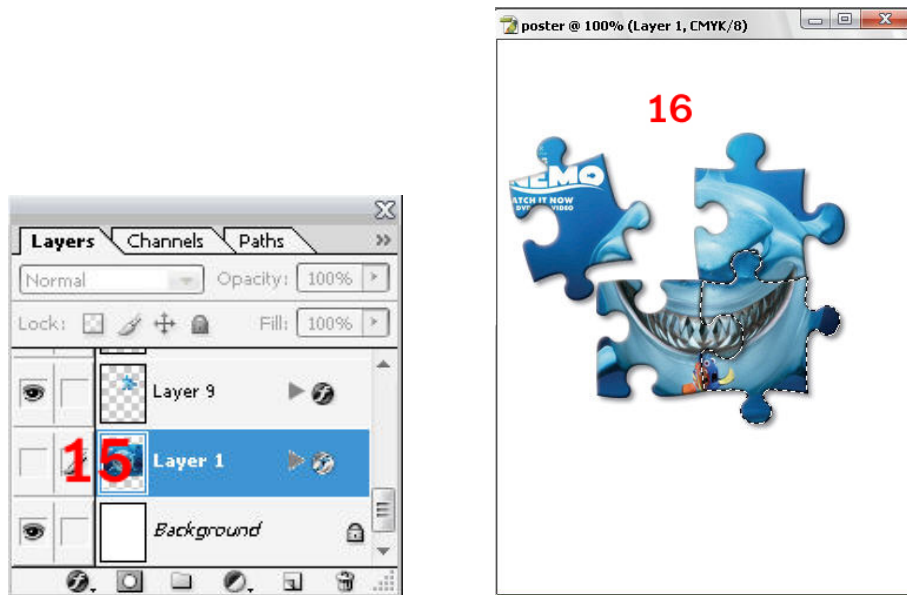


14. คลิกขวามบนเลเยอร์ใดเลเยอร์หนึ่งที่เราเลือกไว้และเลือกคำสั่ง Paste Layer Style เพื่อใส่ Style ที่ก๊อปปี้ไว้ลงในเลเยอร์ที่เราเลือกทั้งหมด



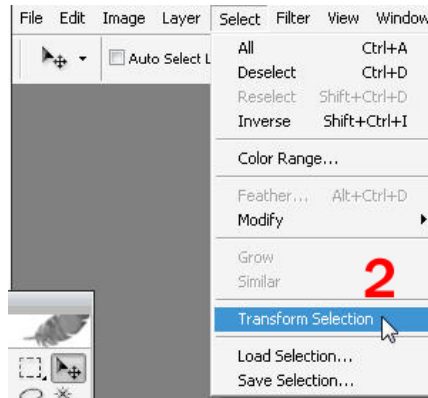
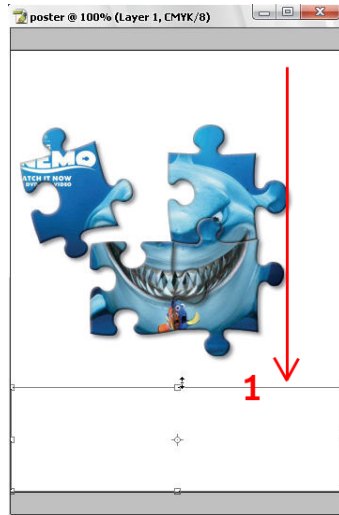
15. คลิกเลือกเอาสัญลักษณ์รูปดวงตาหน้าเลเยอร์รูปภาพออกไปเพื่อซ่อนภาพเอาไว้


16. ตอนนี้เราจะได้ภาพจิ๊กซอว์ตามที่เราต้องการ

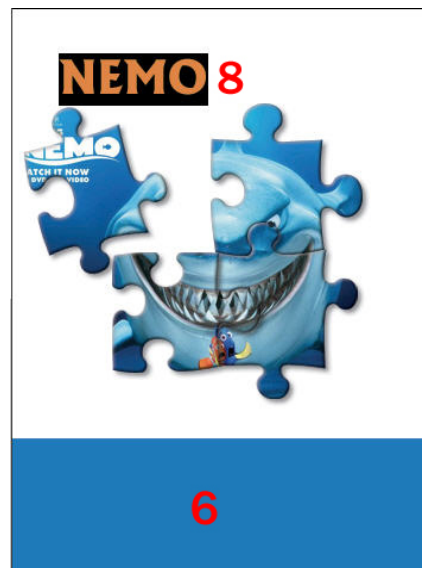
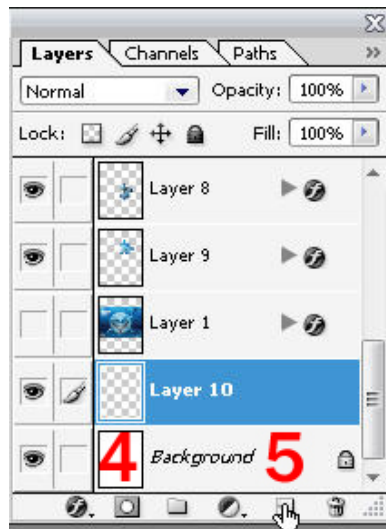


STEP03 ขั้นสุดท้ายเราจะตกแต่งภาพให้สมบูรณ์เพื่อใช้เป็นโปสเตอร์โฆษณา มีวิธีดังนี้

1. กดปุ่ม <Ctrl+A> หรือคลิกคำสั่ง Select>All เพื่อสร้าง Selection เลือกพื้นที่ทั้งหมด
2. ย่อขนาด Selection ลง โดยคลิกคำสั่ง Select>Transform Selection
3. แดรกเมาส์ย่อขนาด Selection ลงเล็กน้อยจนได้ขนาดที่ต้องการ แล้วคลิกปุ่ม OK

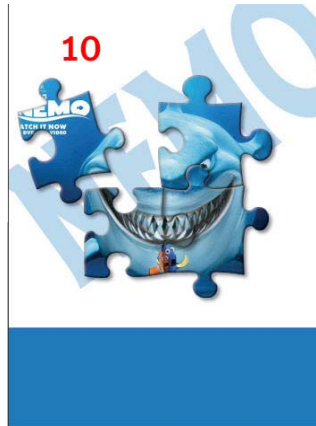


4. ในพาเลท Layer คลิกเลือกเลเยอร์ Background ให้ทำงาน
5. คลิกปุ่ม  (Create new layer) เพื่อสร้างเลเยอร์ใหม่
6. เทสีลงไปในภาพด้วยการคลิกเลือกสีจากช่อง Foreground Color แล้วกดปุ่ม <Alt+Delete> เพื่อเทสี





7. กดปุ่ม <Ctrl+D> เพื่อยกเลิกการใช้งาน Selection
8. ใช้เครื่องมือ **T** (Horizontal Type Tool) คลิกแล้วพิมพ์ตัวอักษรลงไป (อักษรอะไรก็ได้)
9. กดปุ่ม <Ctrl+T> เพื่อเรียกคำสั่ง Free Transform สำหรับปรับรูปทรงของตัวอักษรขึ้นมา
10. แครกเมสส์ปรับรูปทรงของตัวอักษรให้มีลักษณะเอียงและใหญ่ขึ้นเมื่อได้รูปทรงที่ต้องการแล้วกดปุ่ม <Enter>



11. นำส่วนประกอบอื่นเข้ามาตกแต่งและเพิ่มข้อความลงไป

